

Jan Bakker

Rijksuniversiteit Groningen

1971 – 2009, daarna pensioen

Natuurbeheer o.a. Drentsche Aa

Mechanismen die een rol spelen bij herstel van kenmerkende vegetatietypen/streefbeelden (onderzoek vanaf 1972)

Status bij aanvang van herstel en herstelmaatregelen:  
(duur van) bemesting en verdroging

Maaien en afvoeren

Plaggen

Zaadvoorraad

Dispersie

Dynamiek van soorten

Verdroging

Samenstelling grondwater

Kwel herstellen

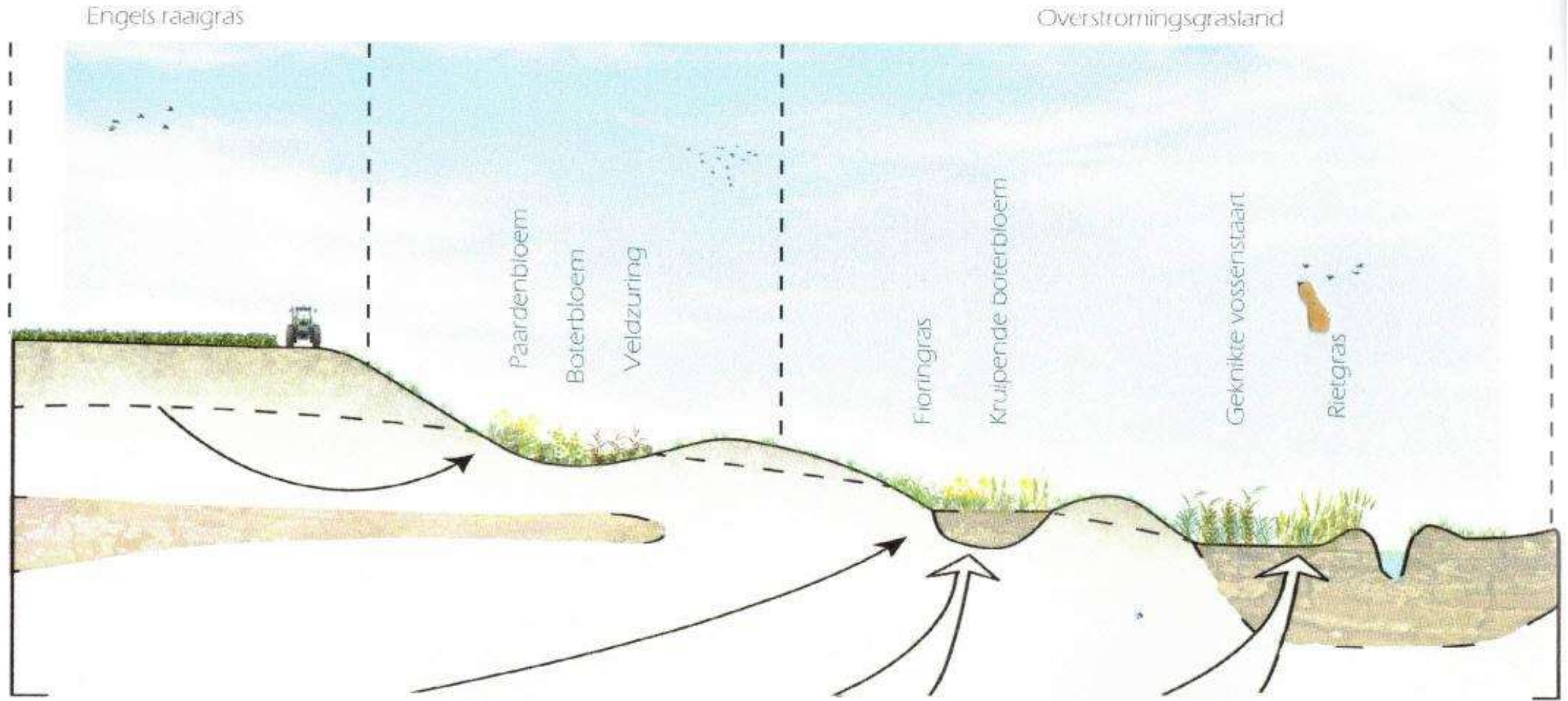
Beekdalbodem verhogen

Rupsmaaier

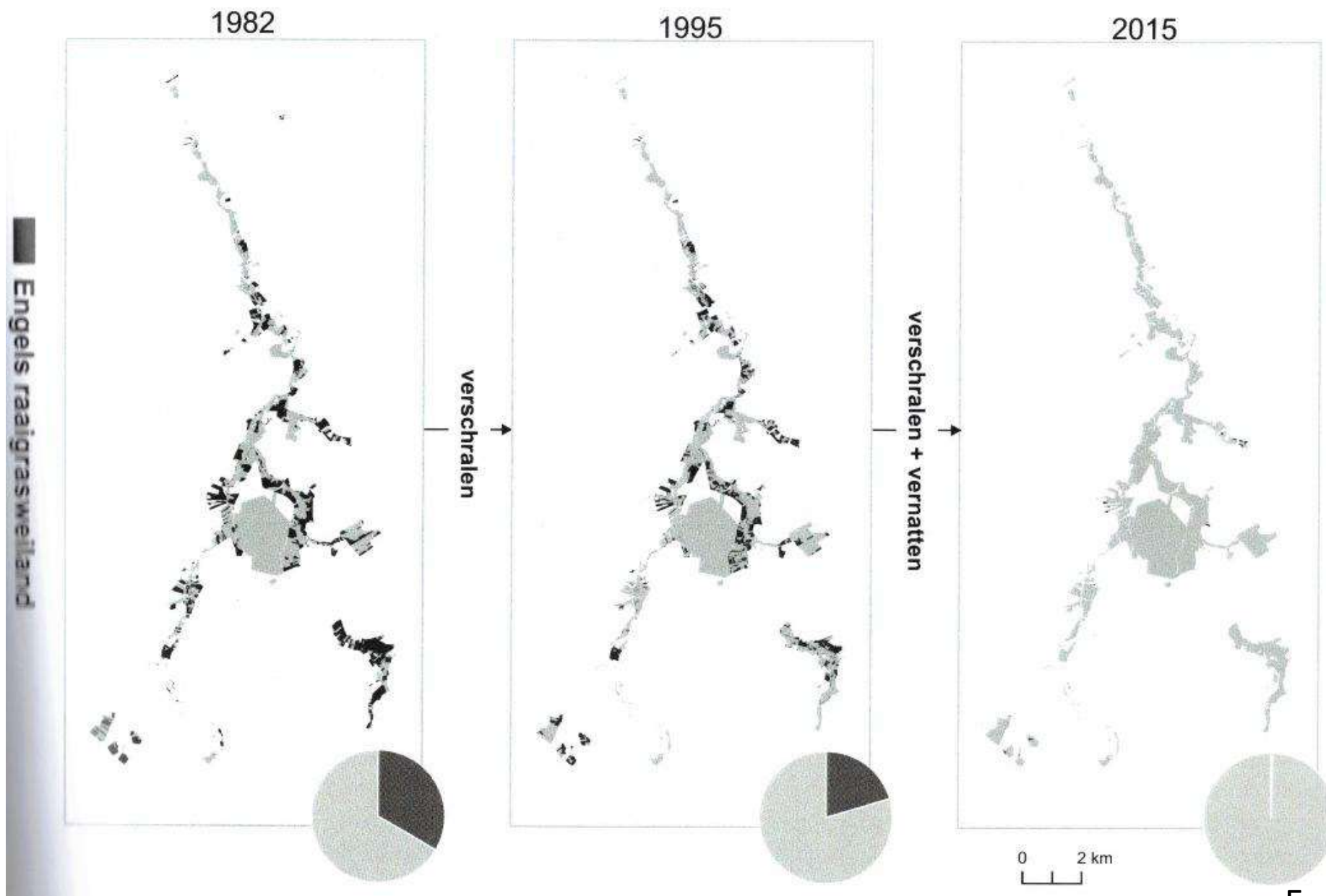
Hoe pakken mechanismen uit?  
Drentsche Aa 35 jaar beheer  
Vegetatiekarteringen 1982-1995-2015  
Streefbeelden  
Oppervlakken en ruimtelijk beeld  
Plaatsen gunstige-ongunstige ontwikkeling  
Soorten

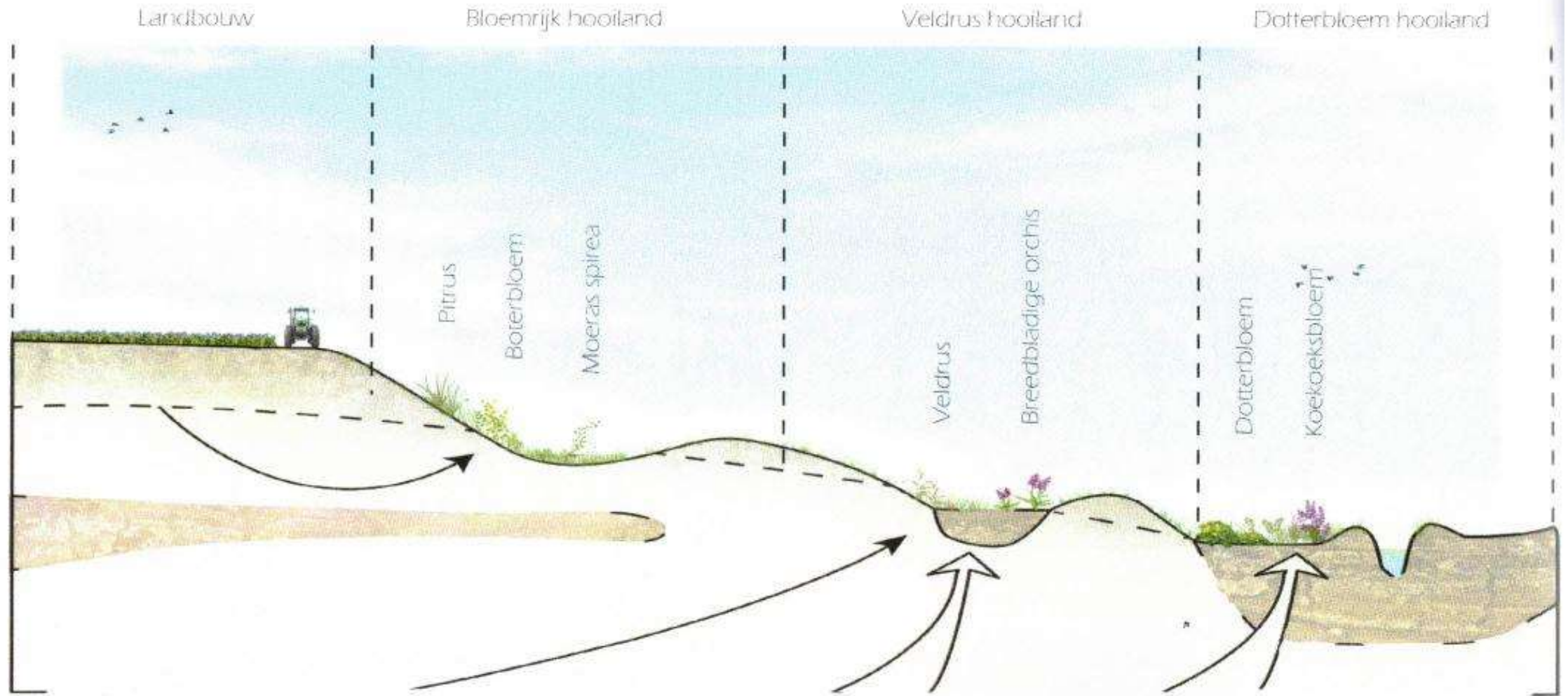
# Gradiënt van sterk bemeste gebieden

vóór 1965



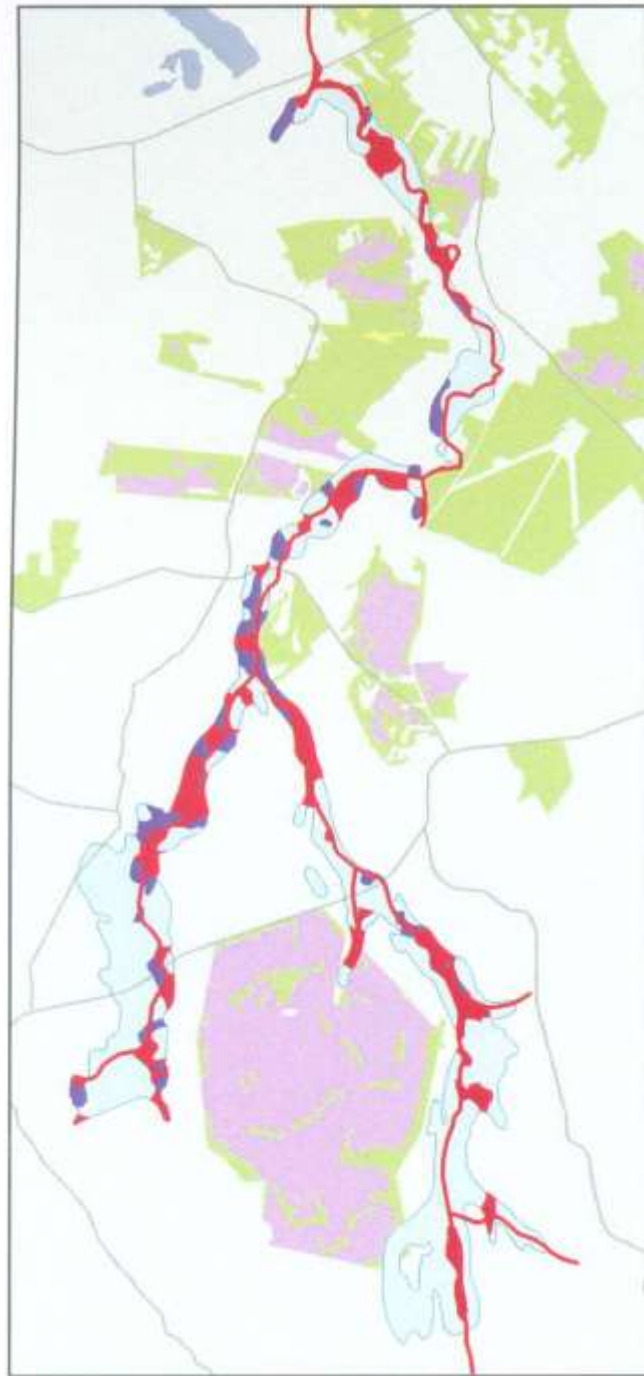
Schematische doorsnede van de positie van de verschillende sterk bemeste graslandtypen in het landschap. Dit was vóór 1965 min of meer de situatie voordat de vroegere agrarische graslanden werden verschaald.



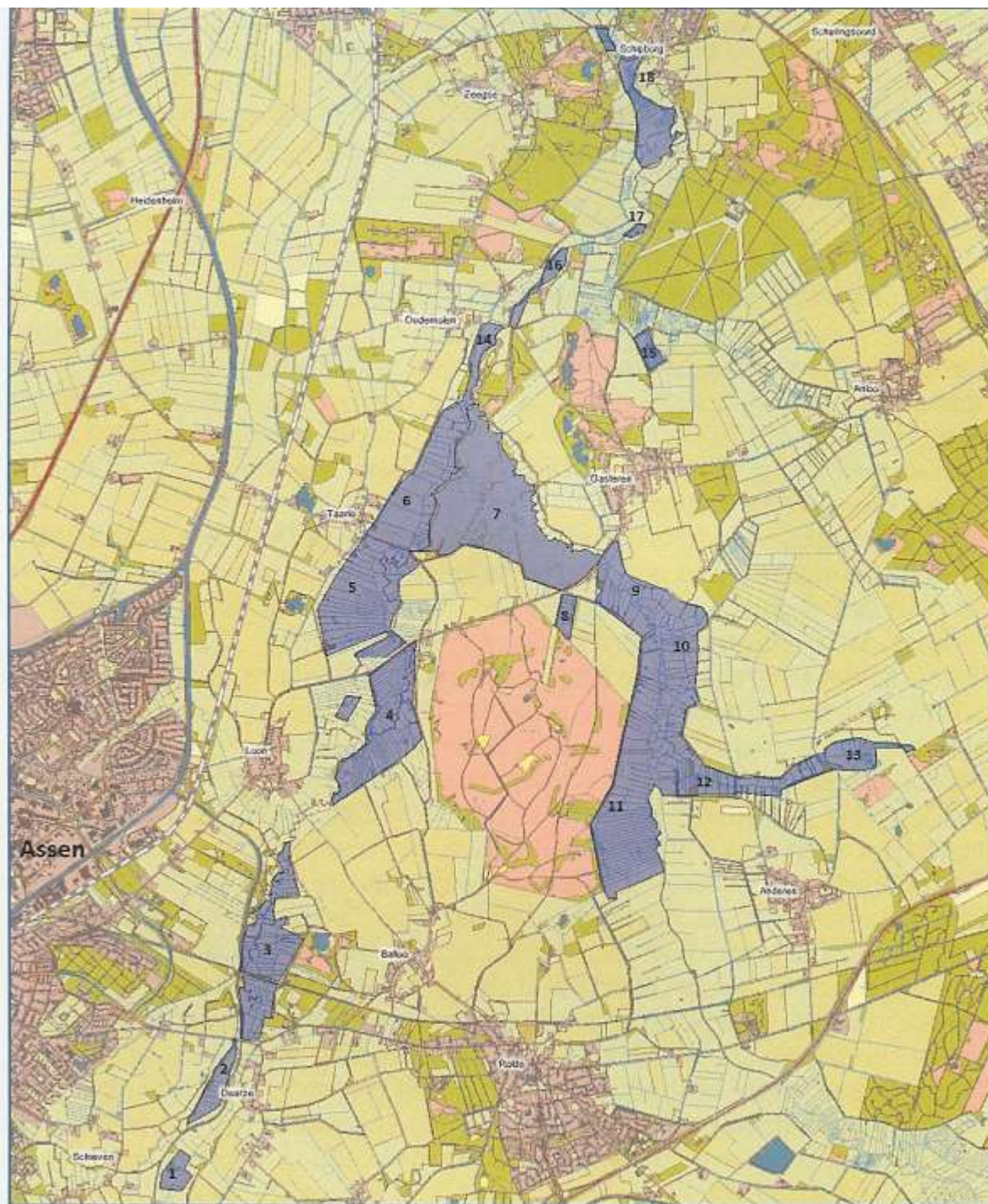


Schematische doorsnede van de positie van de verschillende typen Bloemrijk hooiland in het middenstroomse landschap. Dit was min of meer de situatie tussen 1982 en 1995 toen de nadruk lag op het verschrallen (hooien zonder bemesting).

In 1982 was een groot deel van het beekdal verdroogd (**rood**) op basis van de vegetatiesamenstelling, of kon niet worden bepaald door te zware bemesting (**lichtblauw**). De eerste maatregelen voor vernatting waren getroffen (**paars**)



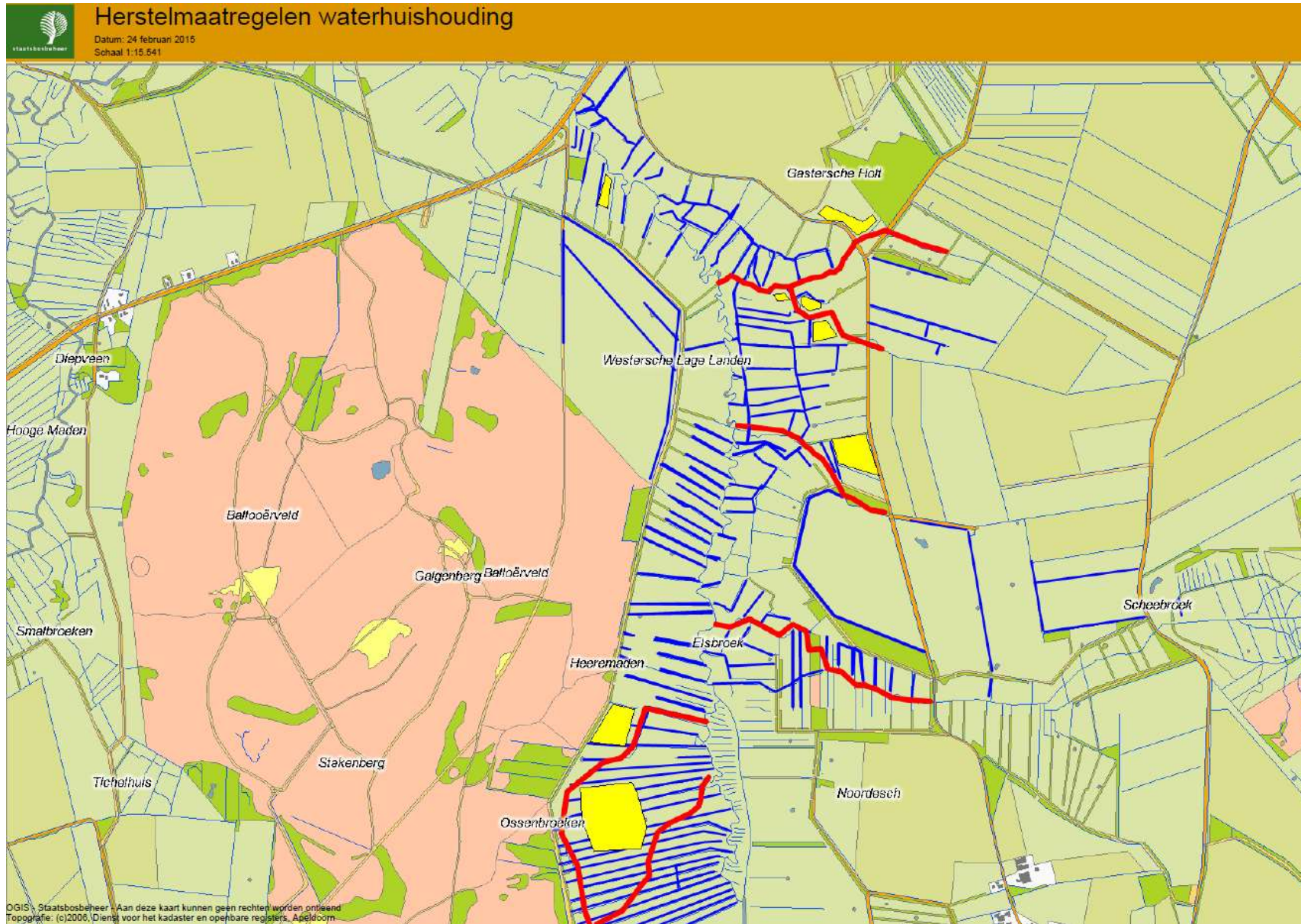
Everts en De Vries 1991



Vernatten  
vanaf  
1995

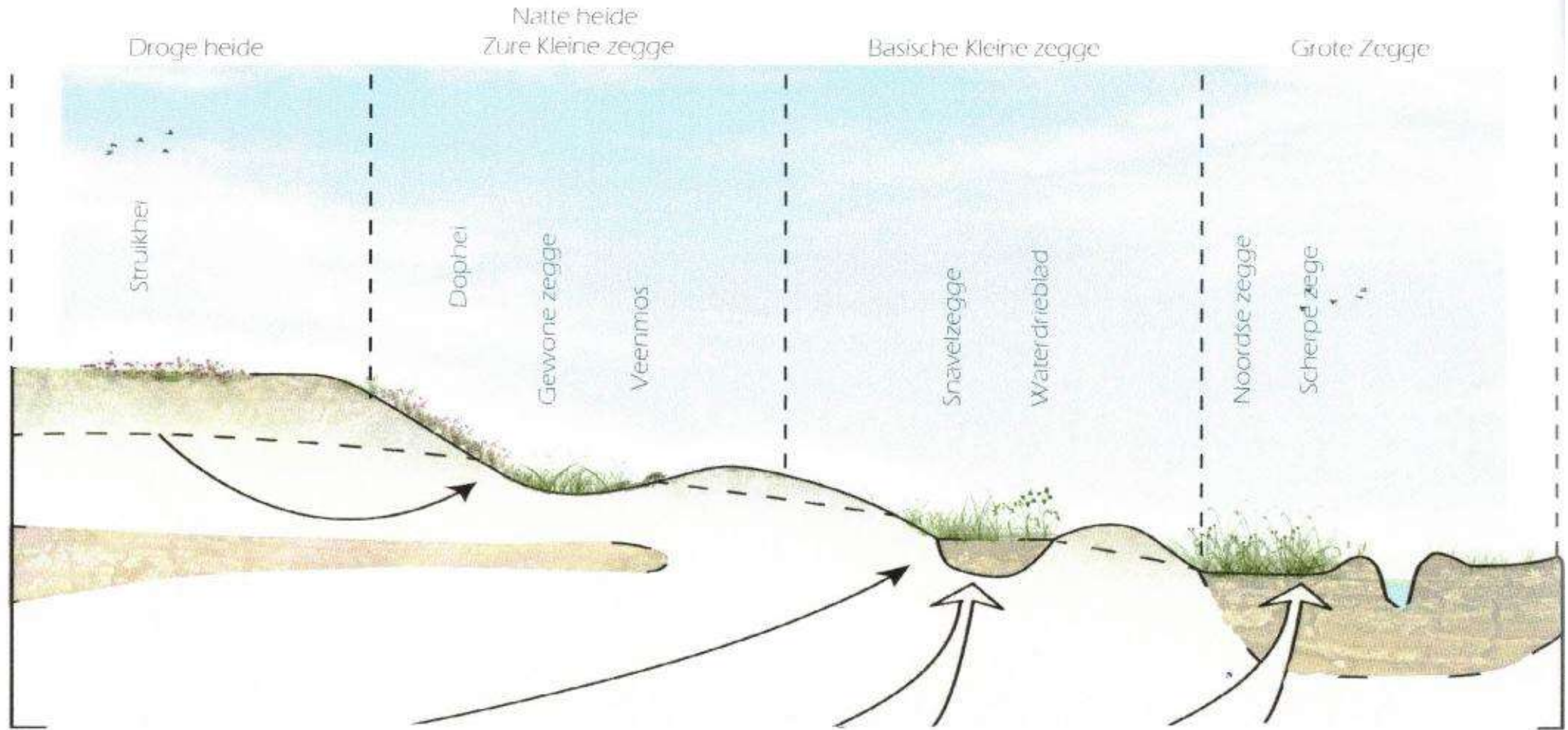


# Sloten dempen (blauw), slenken voor afvoer landbouw (rood) en plagplaatsen (geel)



## Gradiënt van de middenloop

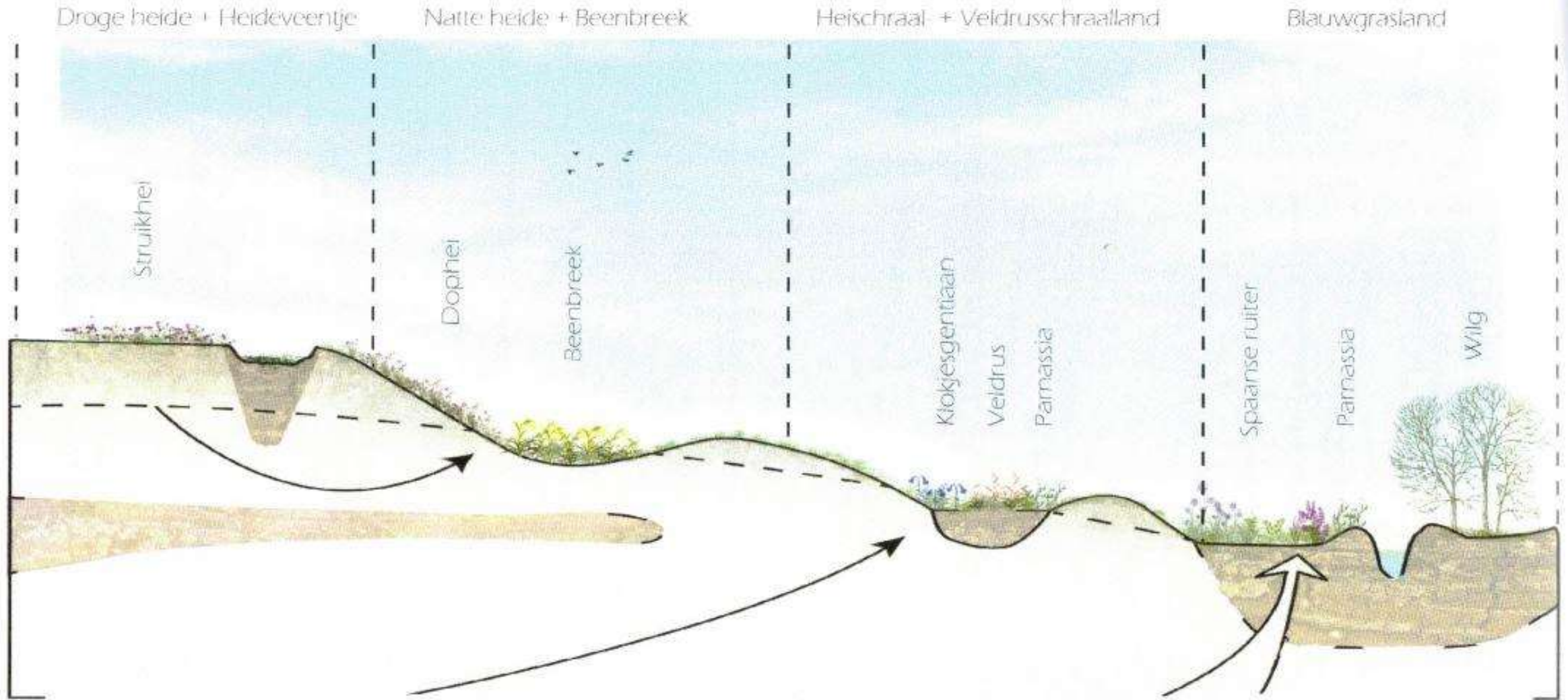
vóór 1940



Schematische doorsnede van de positie van de verschillende typen Grote- en Kleine zeggenmoeras in het landschap. Dit was waarschijnlijk de situatie van voor de 2e wereldoorlog, zoals Schimmel (1955) die heeft gereconstrueerd.

## Gradiënt van bovenlopen en hun oorspronggebieden

vóór 1940



Schematische doorsnede van de positie van de verschillende typen Echte schraallanden in het beekdallandschap. Ook dit was de situatie van voor de 2e wereldoorlog, zoals Schimmel (1955) die heeft gereconstrueerd.

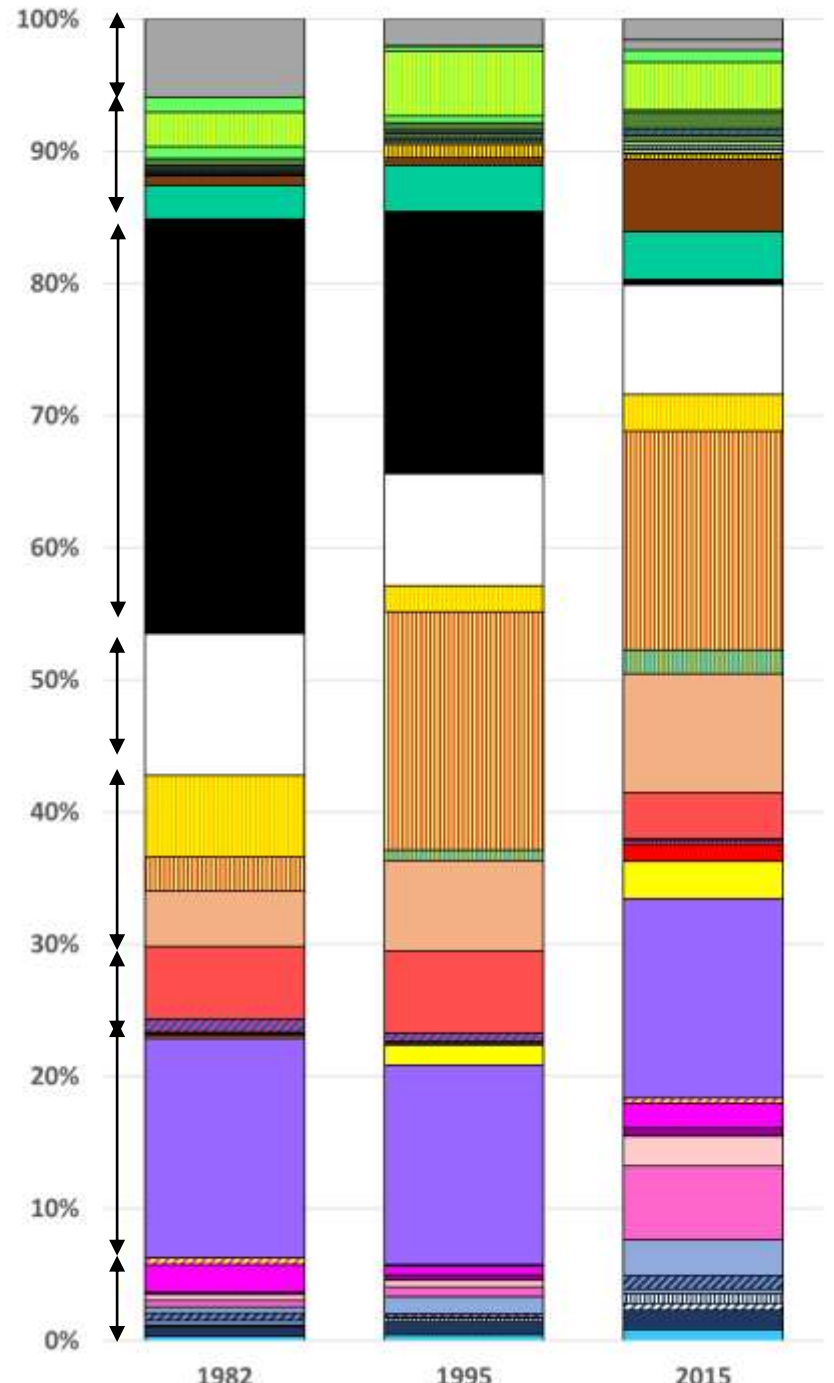
Tabel 6.1: Groepering vegetatietypen

A	B	C	D	Legenda
Rietgrasmoeras	Rietmoeras	Ruigten	Basen- en Zuurminnend kleine zeggenmoeras	geen streefbeeld / soortenarm
Overstromingsgrasland en Tandzaadvegetaties	Bloemrijk grasland	Moerasstruweel en - bos	Heideveentjes (Veenmosslenken- en bultengemeenschappen)	geen streefbeeld soortenarm tot matig soortenrijk
Engels raaigrasweiland		Droog struweel en bos	Dotterbloemhooiland	geen streefbeeld (voorstadium) soortenarm tot matig soortenrijk
Witbolgrasland		Grote zeggenmoeras	Blauwgrasland en Veldrusschraalland	streefbeeld (matig) soortenrijk
		Natte heide	Heischraal grasland	streefbeeld soortenrijk
		Droge heide		

OVERIG  
 BOS STRUWEEL  
 RIJGTE  
 ENGELS RAAIGRAS  
 WITBOLGRASLAND  
 BLOEMRIJK/ARM  
 GRASLAND  
 HEIDE  
 MOERAS

HOOFDGROEPEN 1760 HA

ONTWIKKELING VEGETATIE  
ca 37 TYPEN

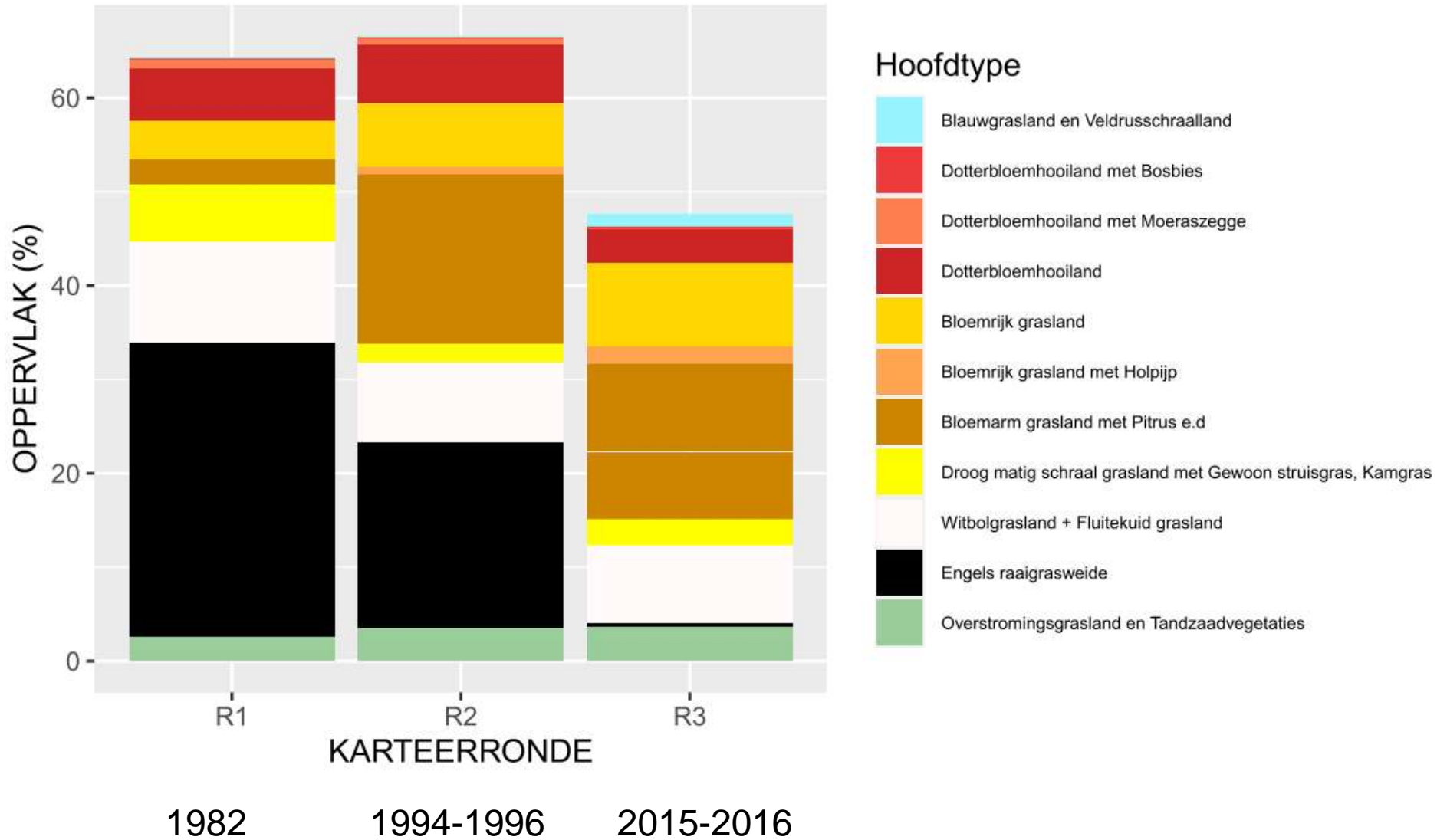


- Overig
- Overige pioniervegetaties
- Vegetaties van de oeverkruid-klasse
- Rijk loofbos
- Droge arme loofbos
- Naaldbos
- Moerasbos verdroogd
- Moerasbos, kwelinvloed
- Moerasbos nat
- Moerasstruweel droog
- Moerasstruweel, kwelinvloed
- Moerasstruweel nat
- Jeneverbesstruwelen
- Droge ruigten
- Natte ruigten
- Overstromingsgrasland en Tandraadvegetaties
- Engels raaigrasweide
- Witbolgrasland + Fluitekuid grasland
- Droog matig schraal grasland met Gewoon struisgras, Kamgras
- Bloemarm grasland met Pitrus e.d
- Bloemrijk grasland met Holpijp
- Bloemrijk grasland
- Dotterbloemhooiland
- Dotterbloemhooiland met Moeraszegge
- Dotterbloemhooiland met Bosbies
- Blauwgrasland en Veldrusschraal
- Helschraalgrasland en stuifzandvegetaties
- Droge heide
- Pijpenstrootjevegetatie
- Natte heide
- Veenmosslenken- en bultengemeenschappen
- Zuur kleine zeggenmoeras
- Basenminnend kleine zeggenmoeras
- Grote zeggenmoeras verdroogd
- Grote zeggenmoeras mesotroof
- Grote zeggenmoeras
- Rietmoeras verdroogd
- Rietmoeras mesotroof
- Rietmoeras
- Rietmoeras met open water

# GRASLANDEN

ALGEMEEN GEHELE BEEKDAL 1762 HA

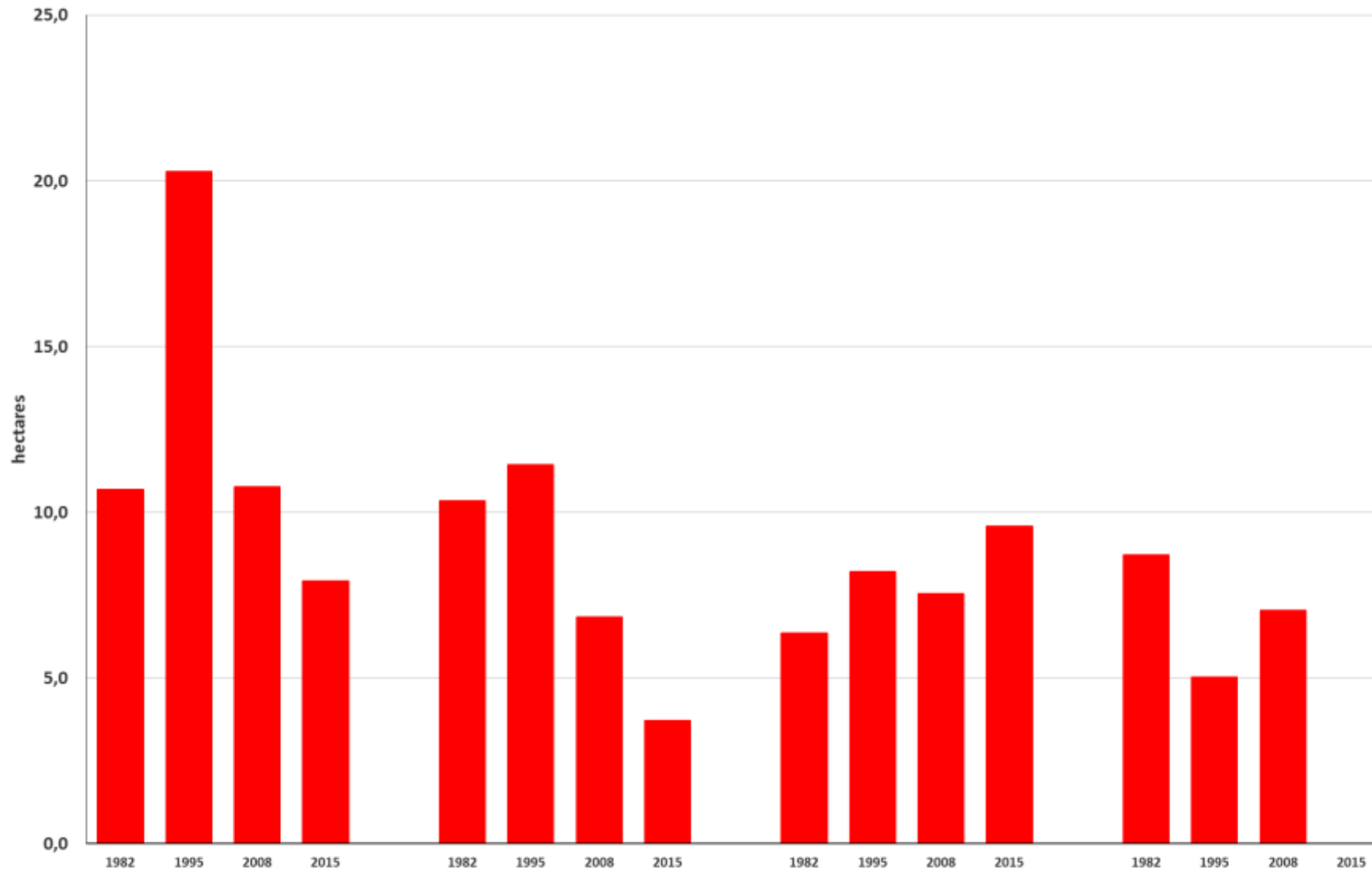
grasland



Everts et al. 2022

# Dotterbloemhoiland

Gasterense diep noordelijk Rolderdiep/Oudemolensche diep/Loonerdiep/Ydermade tot Lammertsheem



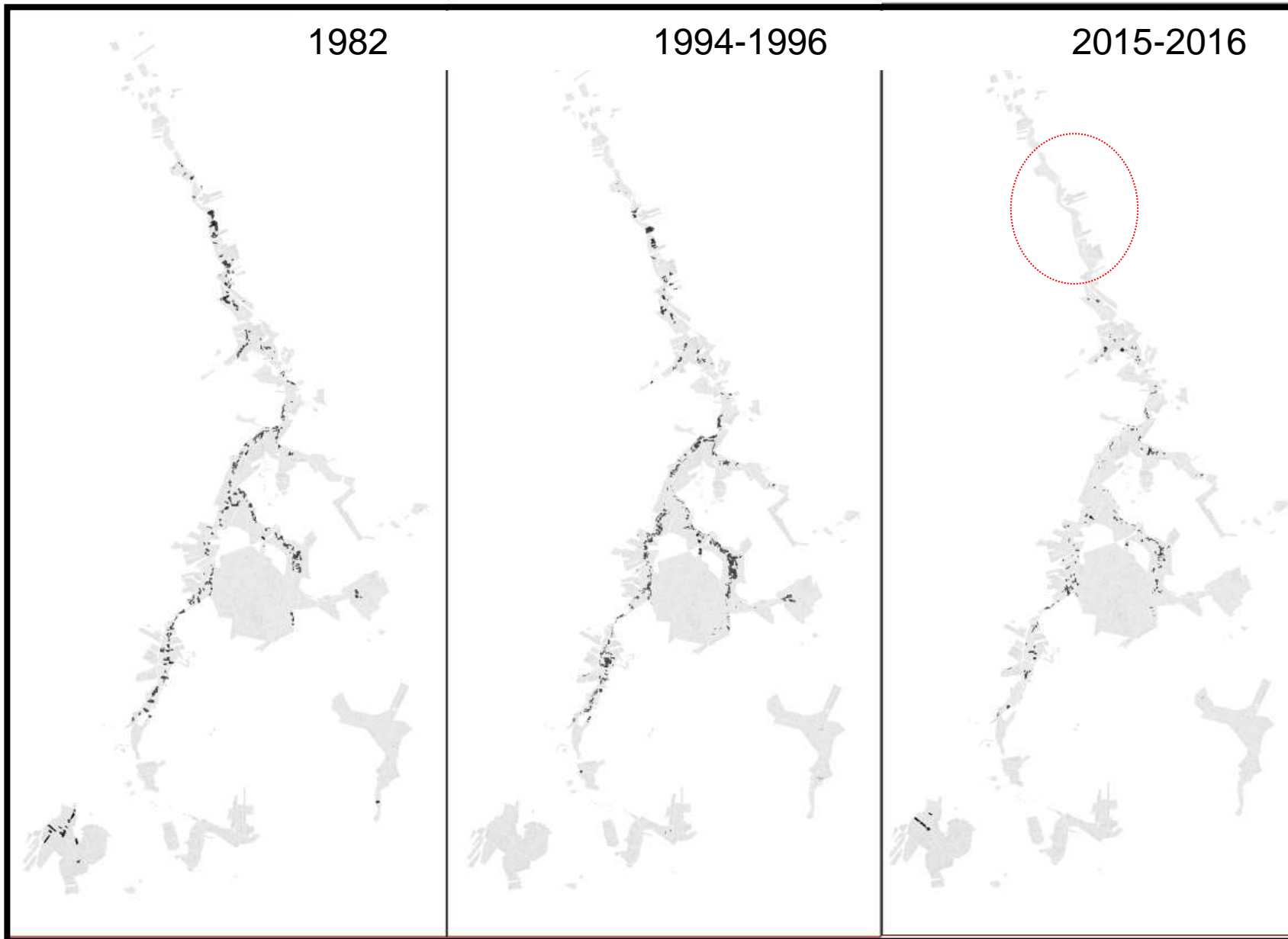
Gasterense diep  
noordelijk Rolderdiep

Oudemolensche diep

Loonerdiep

Ydermade  
tot Lammertsheem

Ruimtelijke ontwikkeling Dotterbloemhooiland (verdwenen in de benedenloop)



Everts et al. 2022

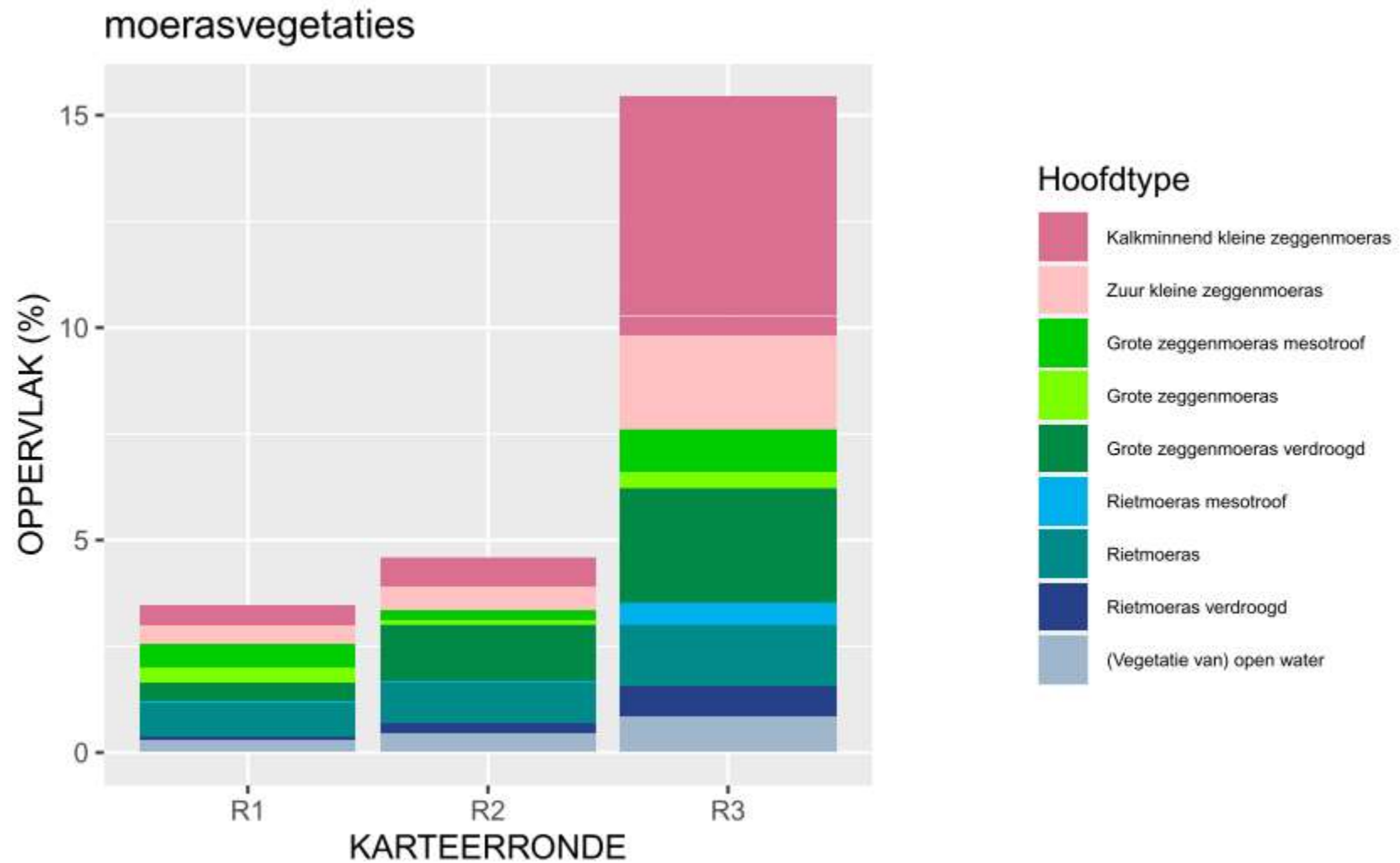




G. de Vries

# MOERASSEN

ALGEMEEN GEHELE BEEKDAL 1762 HA



1982

1994-1996

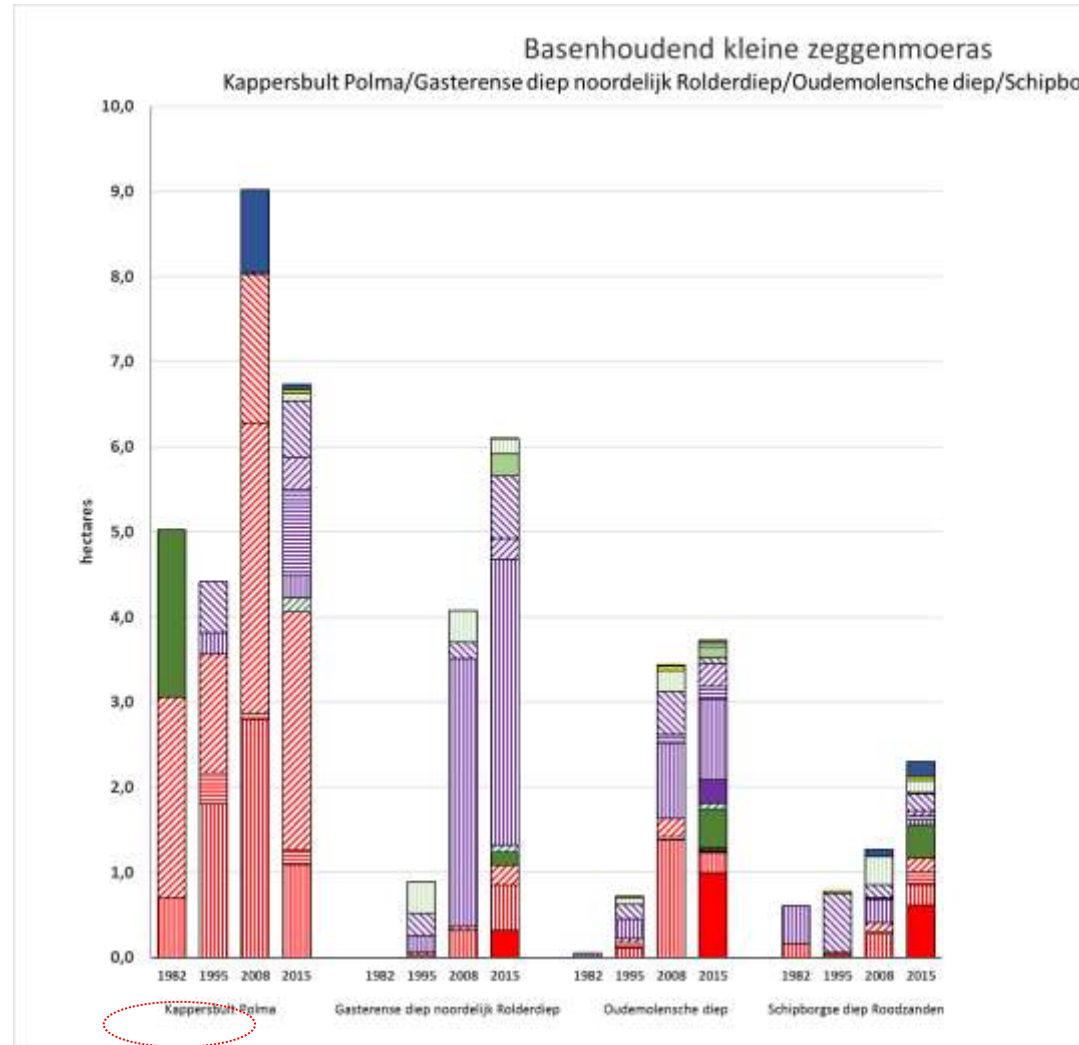
2015-2016

Everts et al. 2022

# BASENHOUDEND KLEINE ZEGGENMOERAS

## BELANGRIJKSTE GEBIEDEN 4 RONDEN

In vernatte gebieden gunstige ontwikkeling (zie ook verspreidingskaart).  
Kanttekeningen: zoals bekend ontwikkeling Kappersbult; Deurzerdiep blijft achter; Ontwikkeling Noordse zeggenmoeras blijft achter.



### INDELING SUBTYPEN BASISTYPOLOGIE TYPEN GEKENMERKT DOOR:

WATERAARDBEI

WATERDRIEBLAD

SNAVELZEGGE (VERDROOGD)

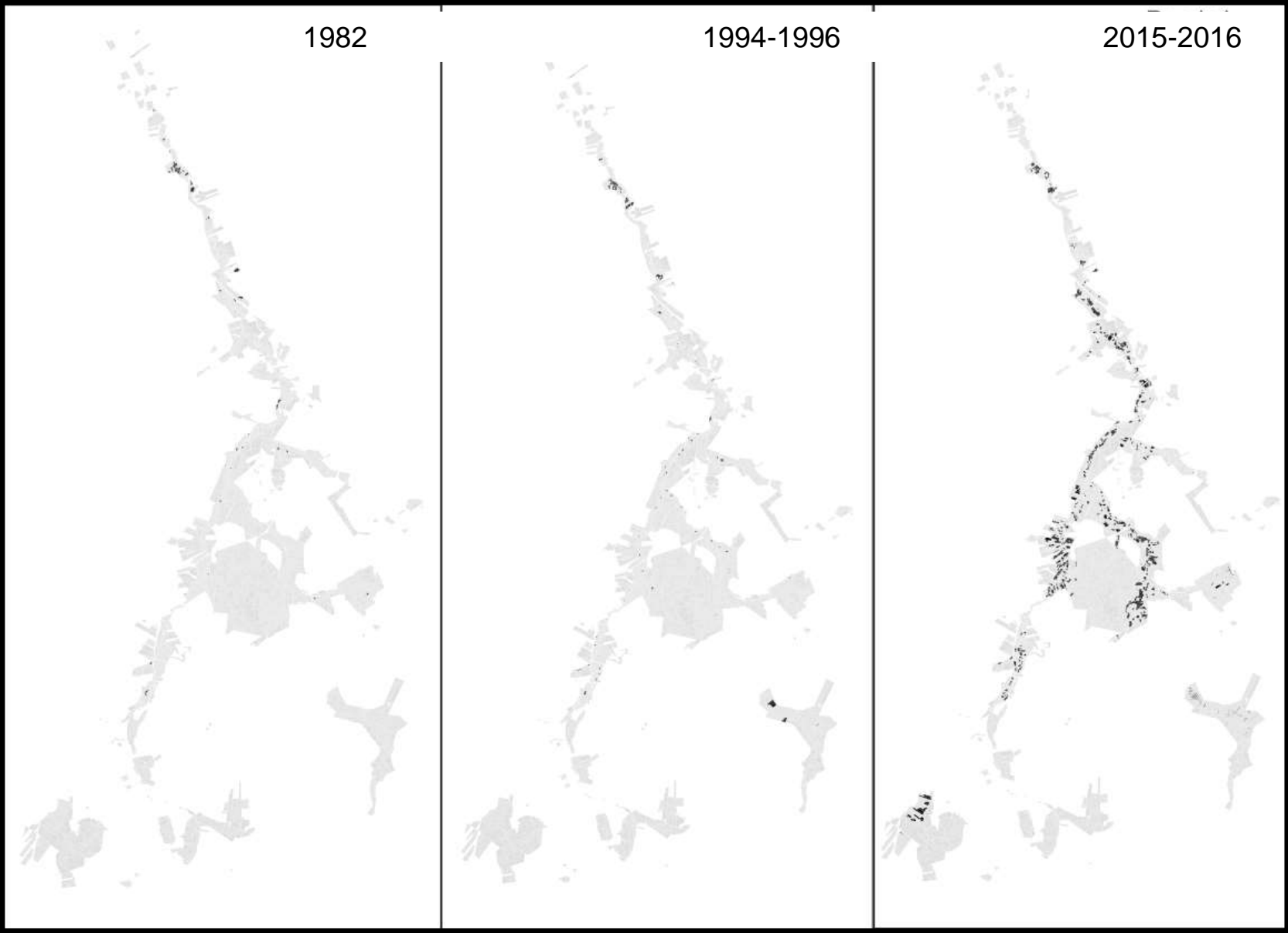
SNAVELZEGGE

NOORDSE ZEGGE VERDROOGD

NOORDSE ZEGGE

Everts et al. 2022

# BASENHOUDEND KLEINE ZEGGENMOERAS



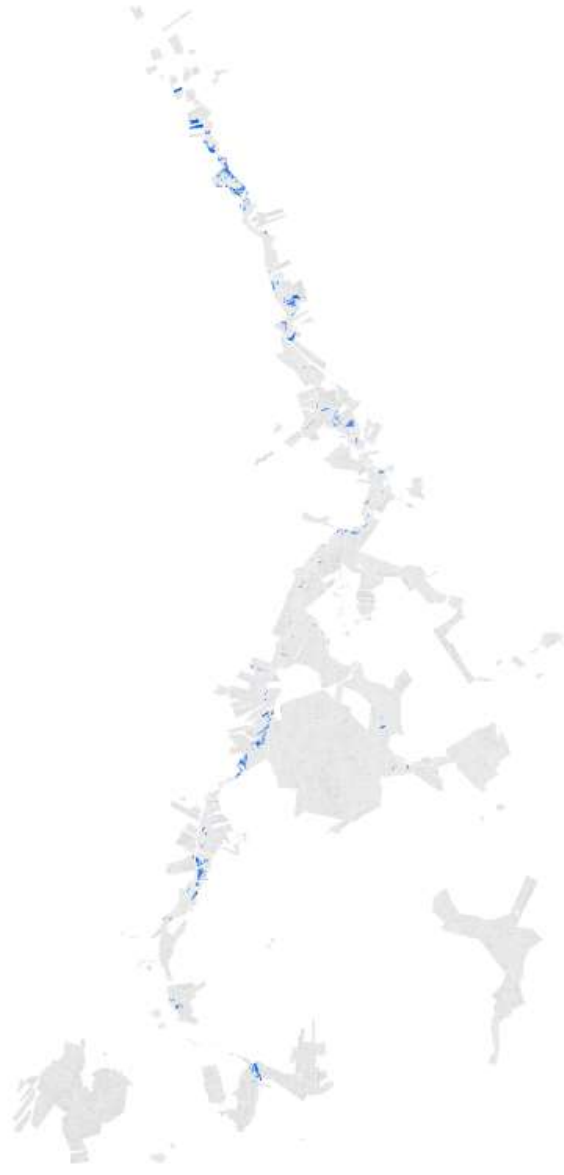
Everts et al. 2022

# Rietgrasvegetaties

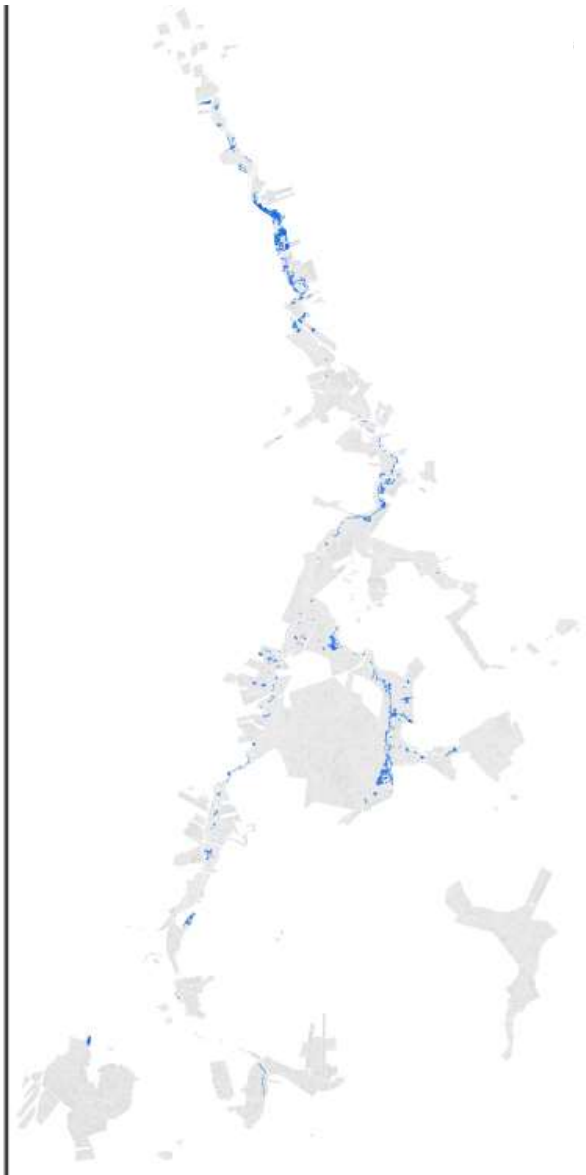
1982



1994-1996

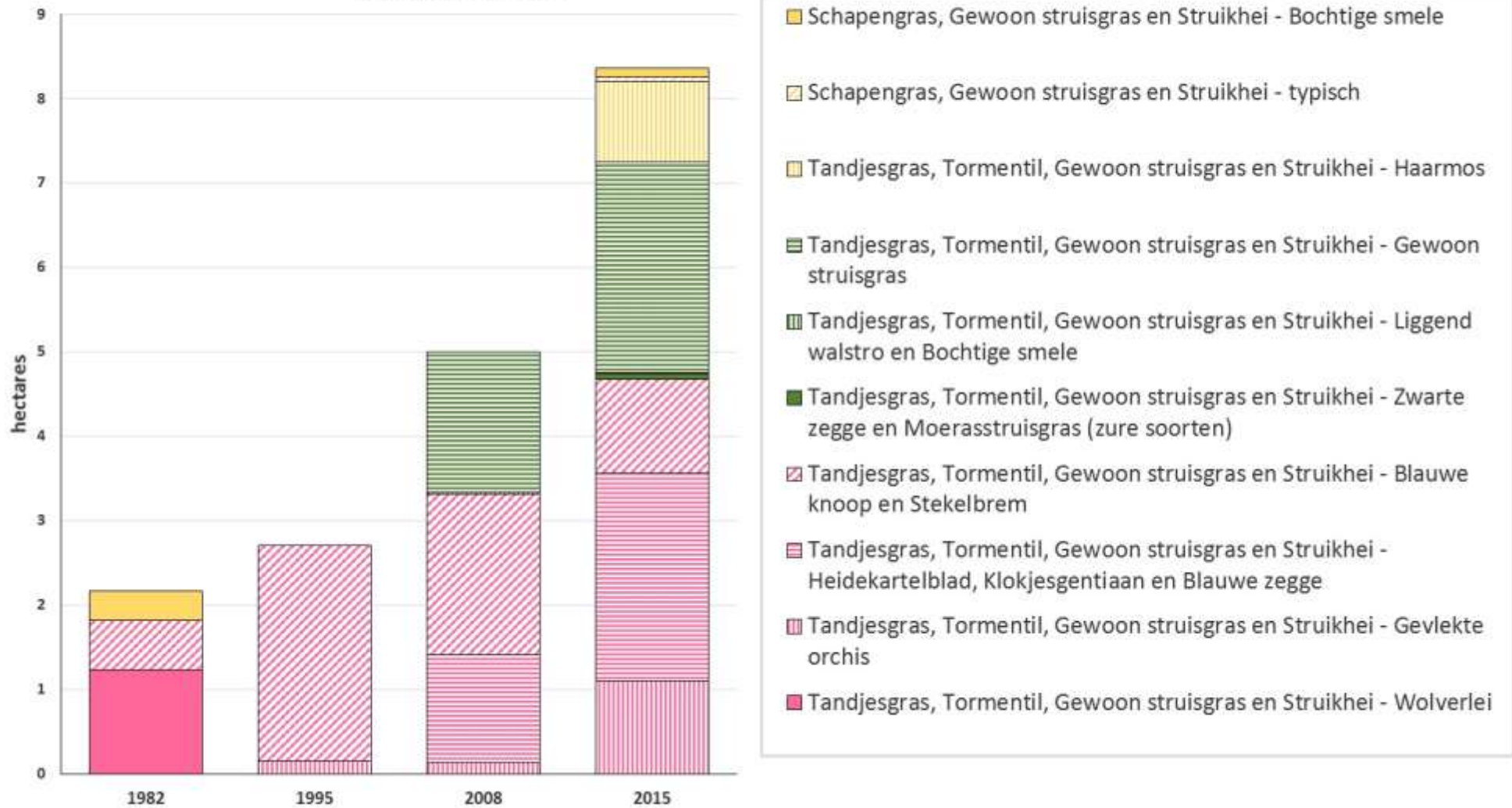


2015-2016



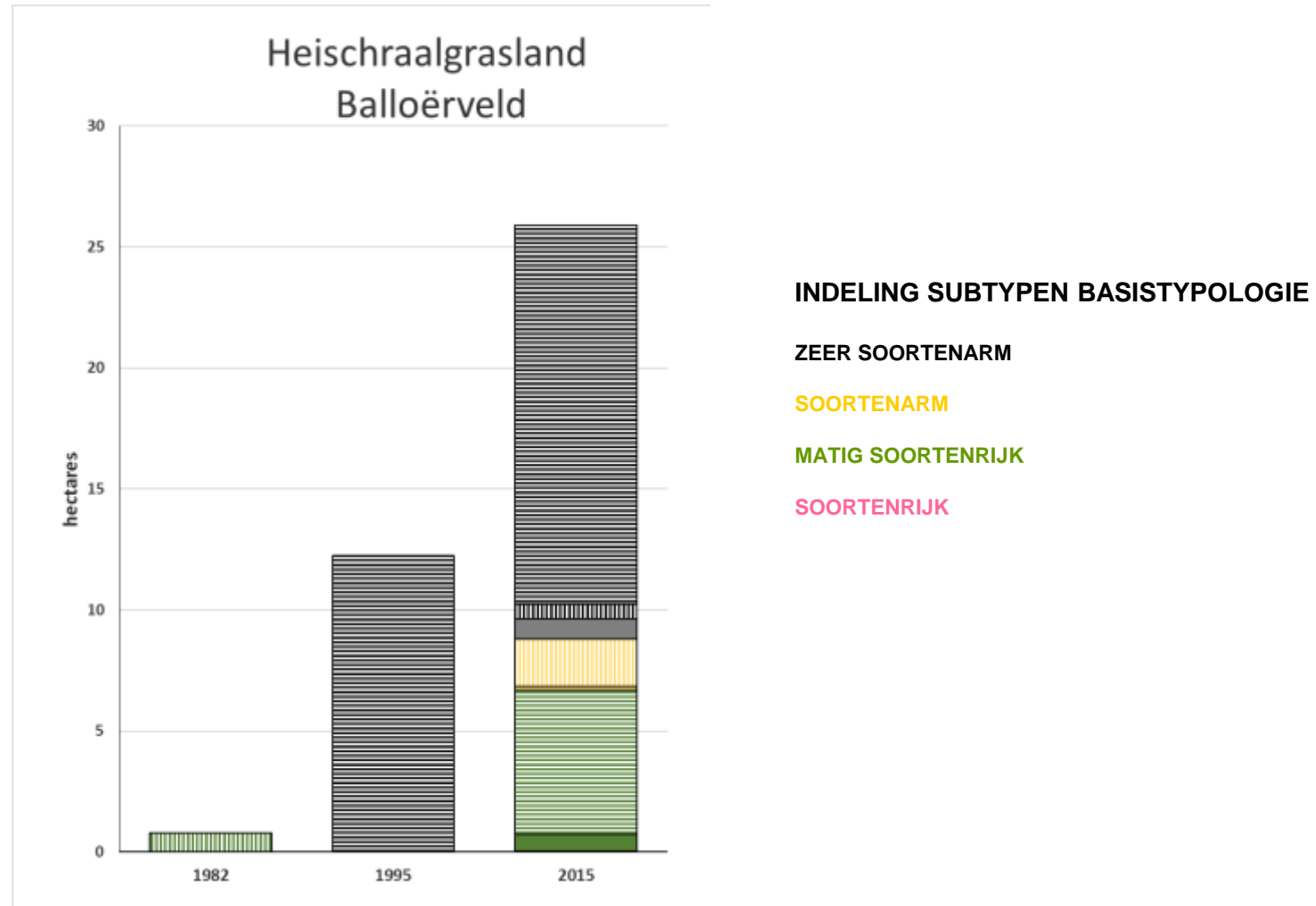
Everts et al. 2022

## Heischraalgrasland Westerholt



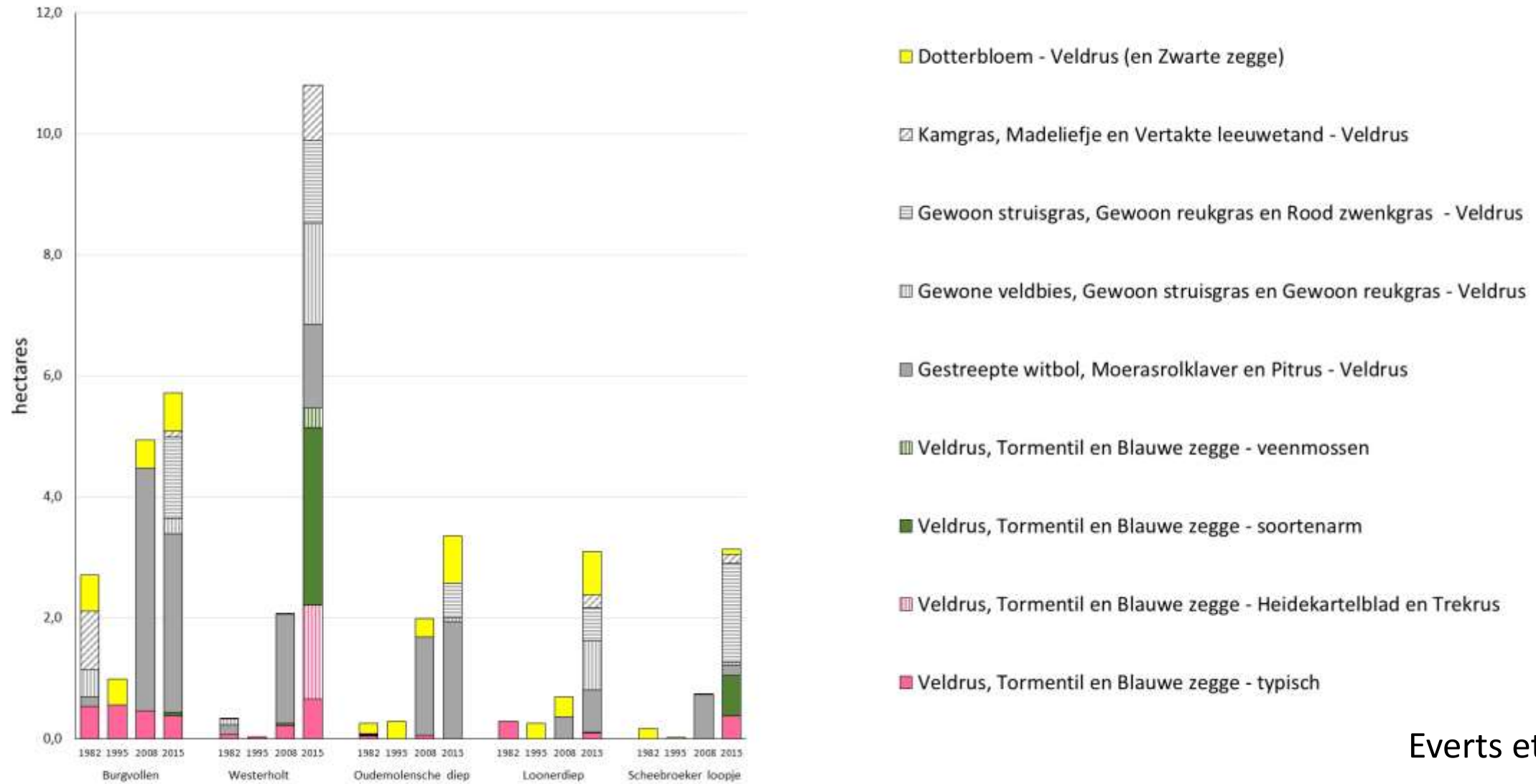
# HEISCHRAALGRASLAND BALLOERVELD 3 RONDEN

Matig gunstige ontwikkeling: alleen toename areaal soortenarme(re) typen  
Achtergrond: begrazing door schapen en hoge N depositie



# Veldrusschraalland

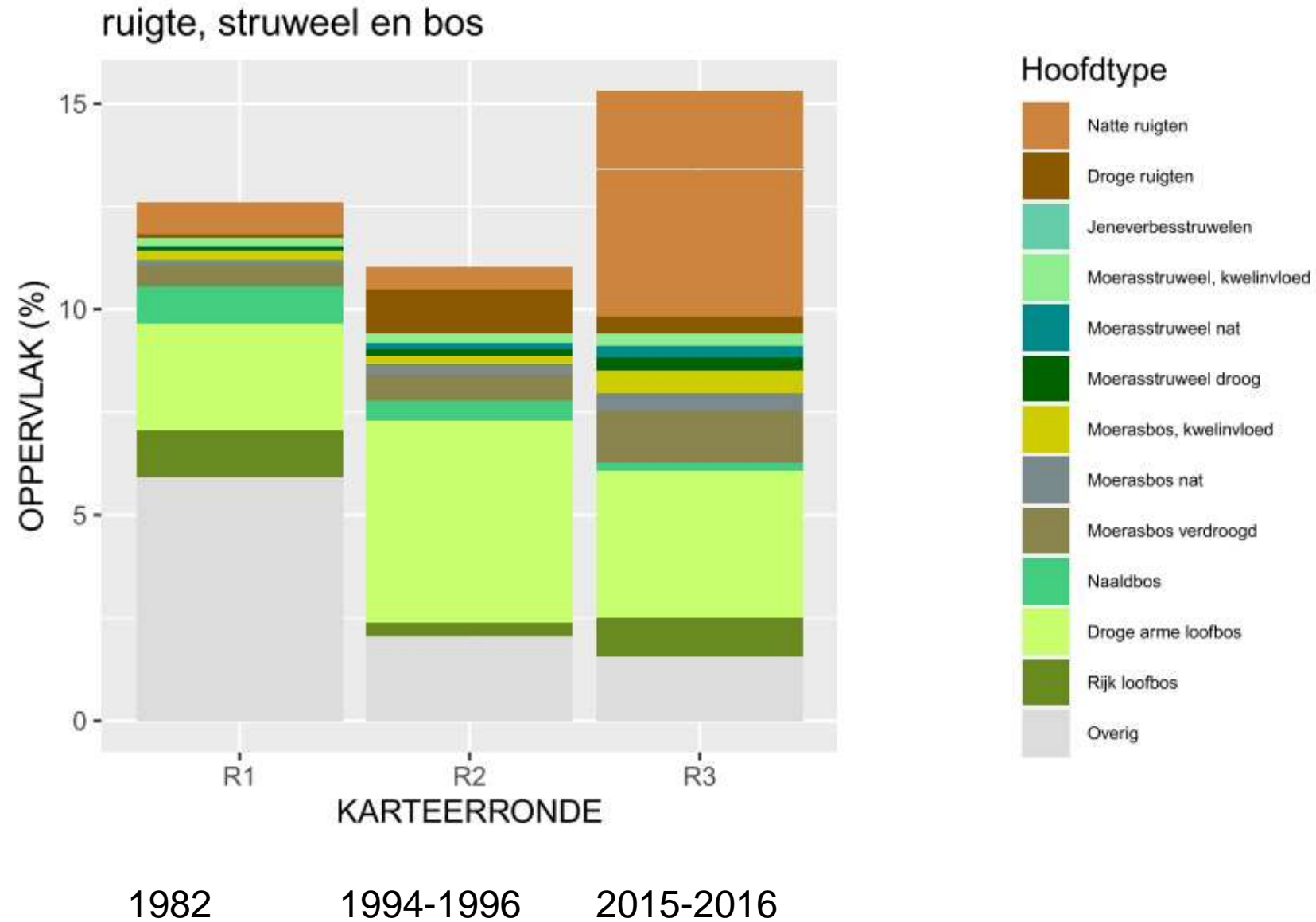
Mc1b Burgvollen Bo3 Westerholt; Mc2a Oudemolensche diep; Mc5 Loonerdiep; Mc4c Scheebroeker loopje



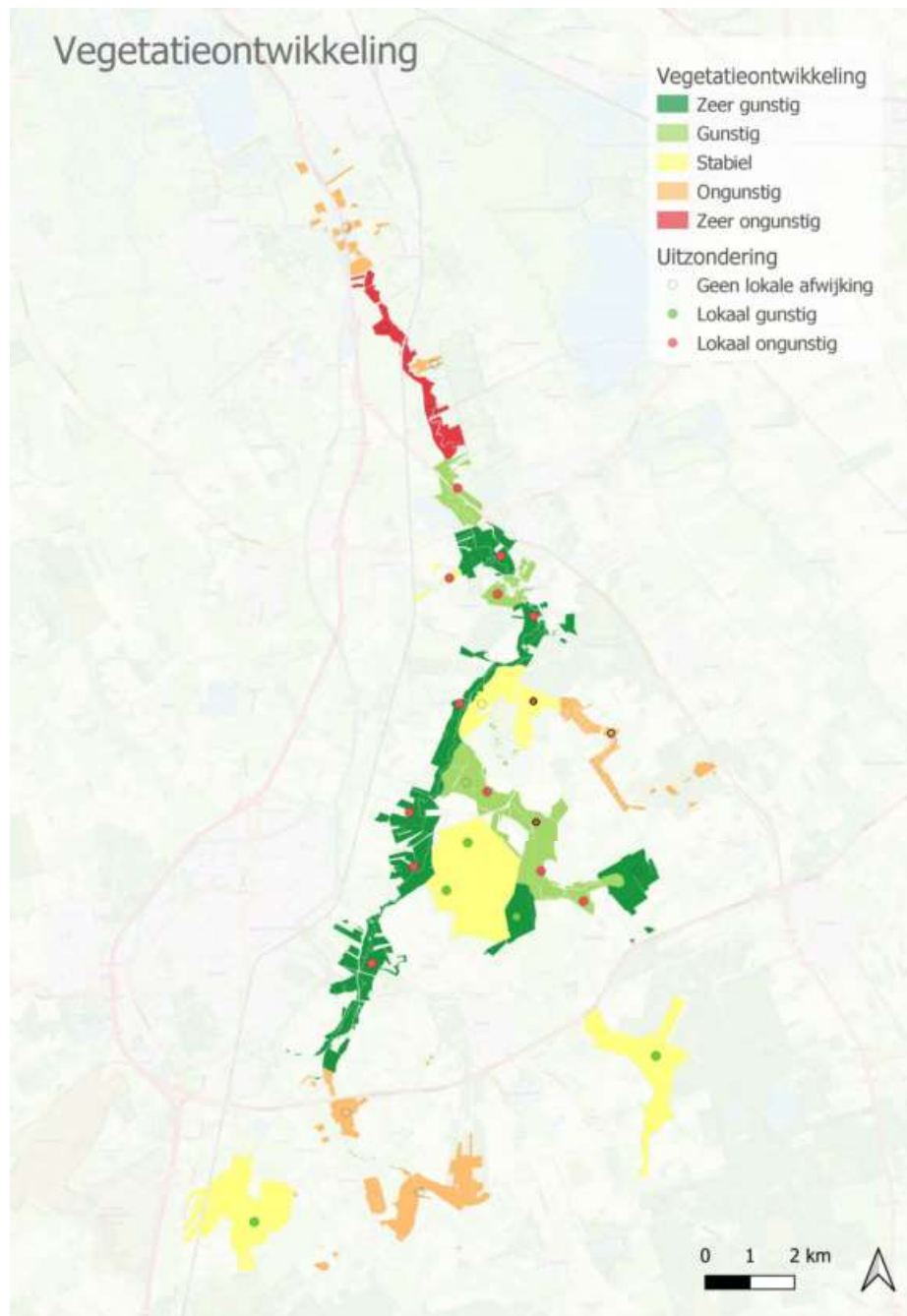


# RUIGTE, STRUWEEL EN BOS

## ALGEMEEN GEHELE BEEKDAL 1762 HA

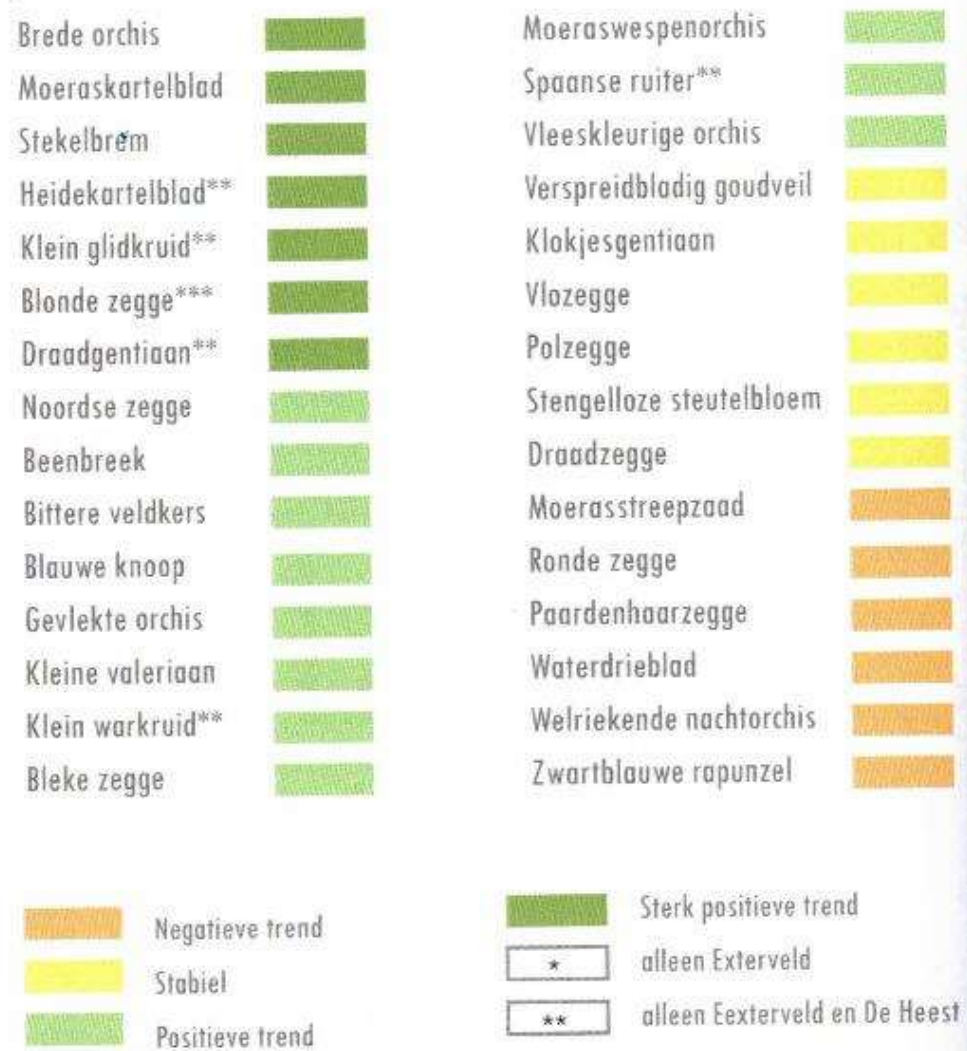


# RUIMTELIJK BEELD



Everts et al. 2022

**Tabel 5.2: Trends van Icoonsoorten van de Drentsche Aa in de periode 1995 - 2015**



Bron Everts et.al. 2017

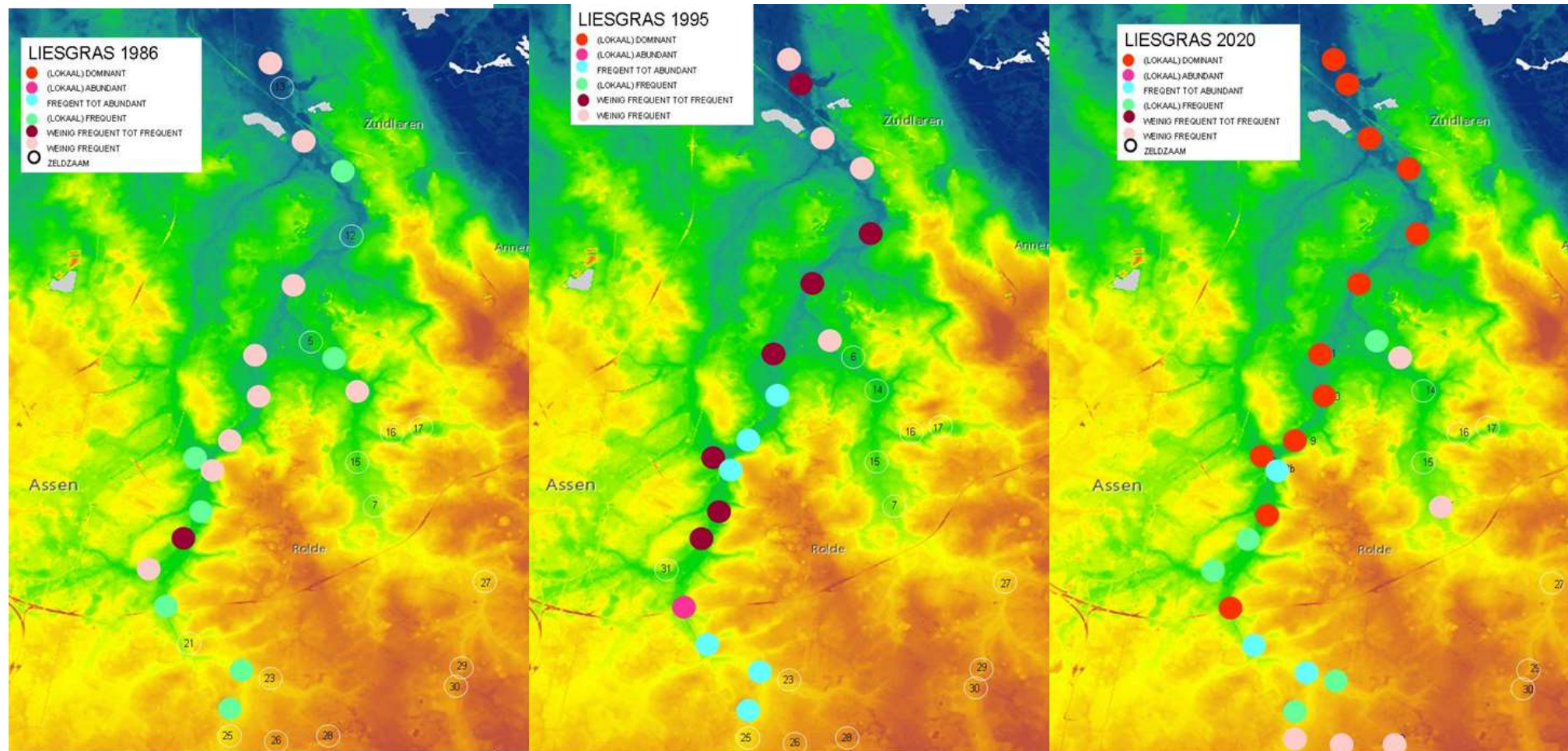
Everts et al. 2022

# EUTROFIERING oppervlakte water

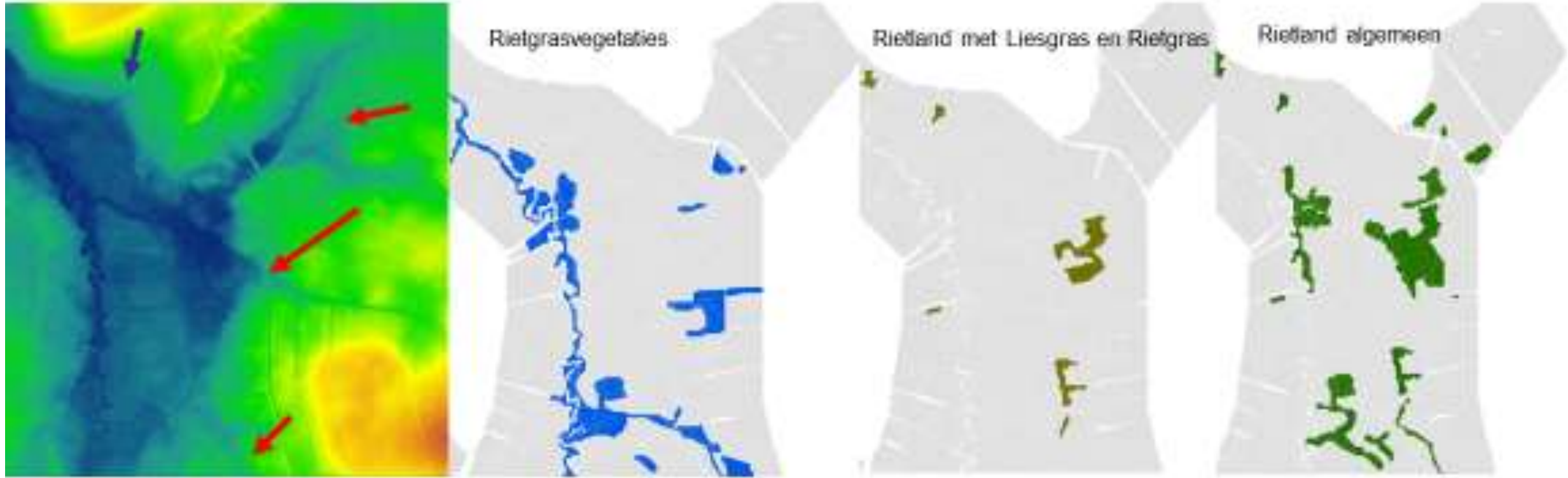
Waarnemingen bij bruggen over de Aa.

Bronnen: 1986 en 1995 kartering EGG; 2020 eigen waarnemingen

Conclusie: Liesgras rukt op!



## GASTERENSE HOLT EN OMGEVING 2015



## CONCLUSIES:

HET STROOMDALLANDSCHAP STAAT ONDER DRUK

- BEEKWATER EUTROFIEERT
- SLOOTWATER VANAF DE FLANK EUTROFIEERT

Noorderbreedte.nl storymaps

Storymap Noorderbreedte

Succesverhaal Eexterveld 22 december 2022

Eerdere artikelen Rolderdiep en Gastersche Diep

35 jaar beheer Drentsche Aa