

Drentse flora in beweging

Nieuwkomers

Edwin Dijkhuis
22 februari 2025



Flora in beweging

Landelijk

Bron: Heukels' Flora van Nederland

Periode	Soorten op de Standaardlijst	Aantal nieuwe soorten	Gemiddeld
1500-1985	1.293 (1500)	175	1 per 3 jaar
Meer recent			
1962-1996	1.448 (1991)	70	2 per jaar
1996-2005	1.536 (2013)	50	5 per jaar
2005-2020	1.656 (2020)	120	7 per jaar



Toestroom van **nieuwkomers** is van alle tijden
Maar, het **tempo** versneld !

Atlas van de Drentse Flora

Archeofyt (< 1500)



Foto: Willie Riemsma

19^e eeuw



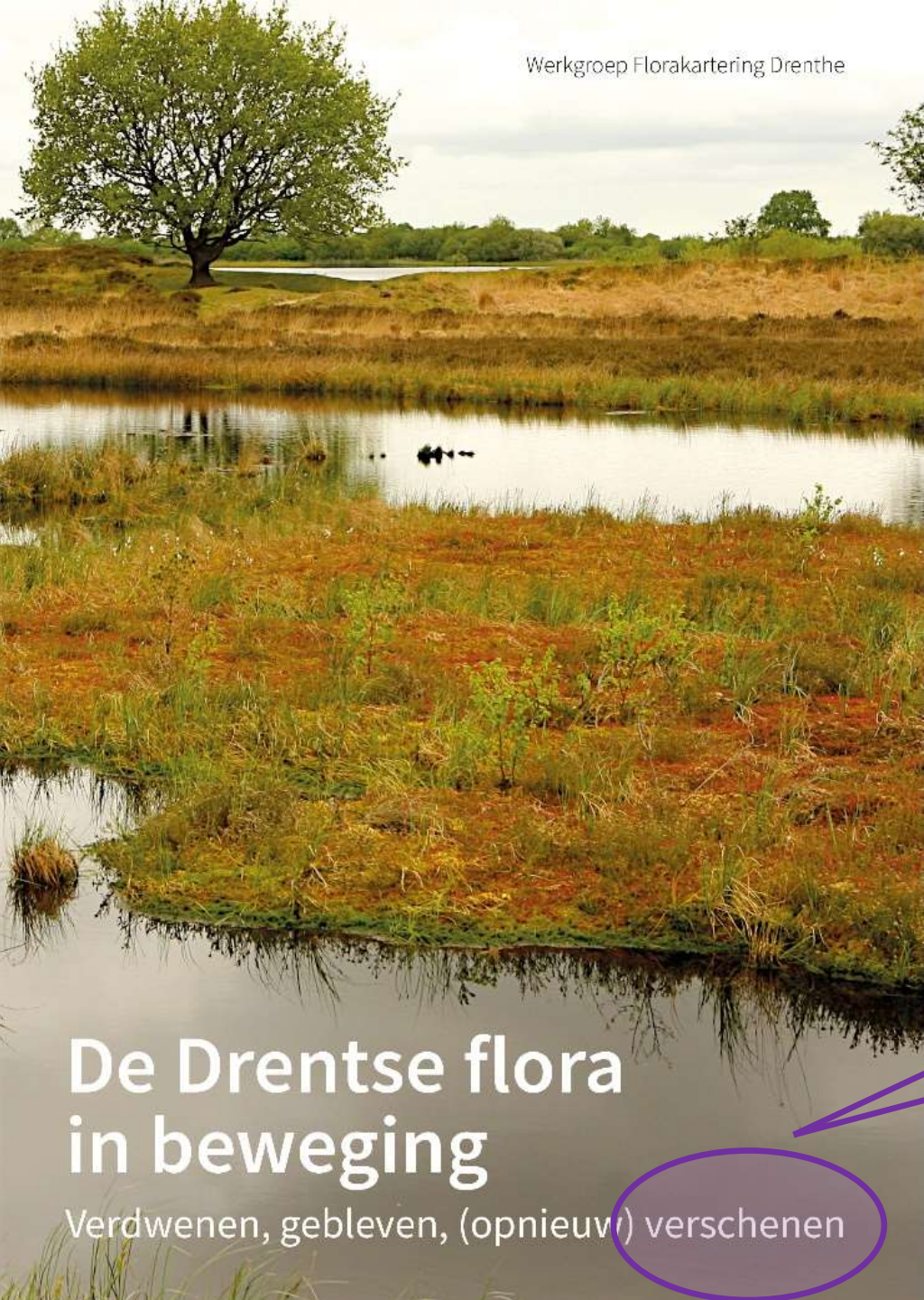
Foto: Adrie van Heerden

1920-1950



Foto: Willie Riemsma

Foto: Willem Braam



De Drentse flora in beweging

Verdwenen, gebleven, (opnieuw) **verschenen**

Criteria voor opname in boek:

1. Alleen soorten van de Standaardlijst 2020

- *Inheems en ingeburgerd*
- *'Nieuw' in periode 2001-2020*

2. Spontaan. Ze hebben Drenthe:

- I. Op eigen kracht bereikt (niet ingezaaid)
- II. Zijn verwilderd vanuit cultuur (> 5 km-hok)
- III. Zijn onopzettelijk aangevoerd (> 5 km-hok)

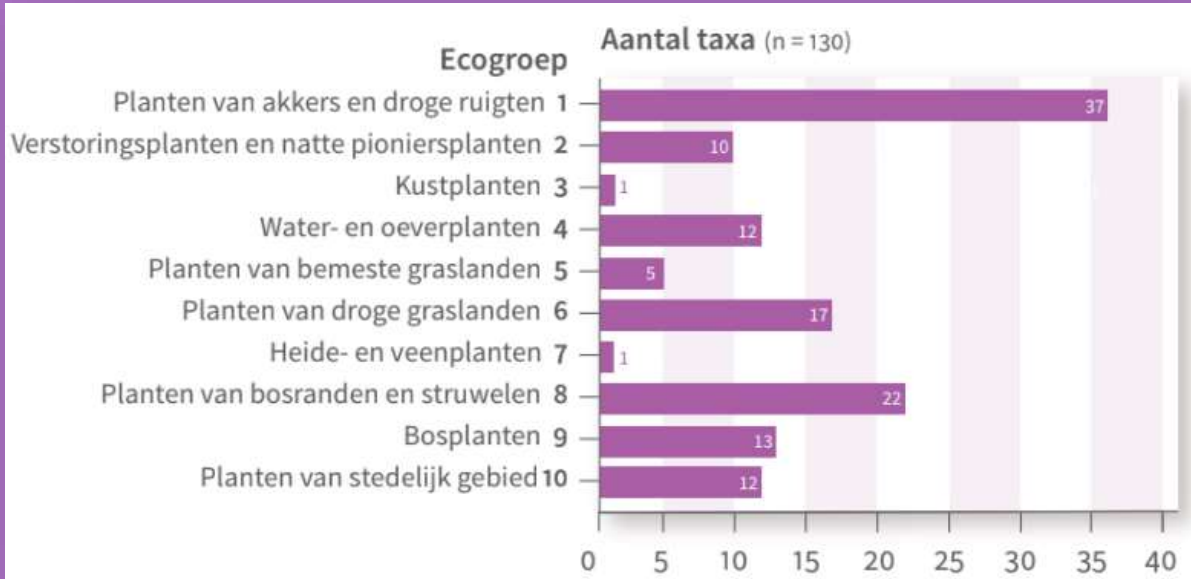
130 Nieuwkomers

113 soorten hebben de 'toets' niet gehaald



Marjoleinbekje; verwilderd in 2 km-hokken (< 5)

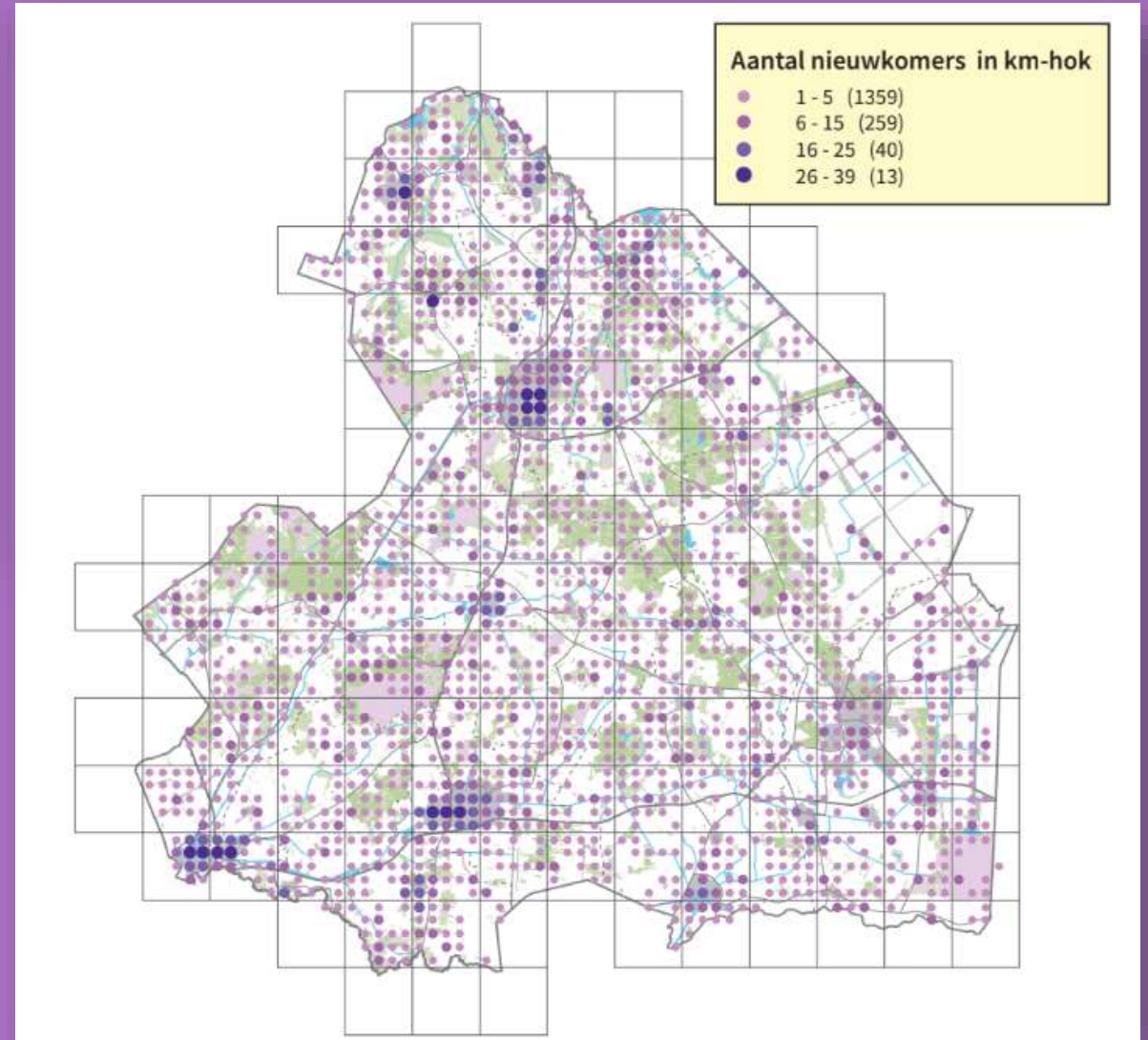
Aantal taxa Drentse nieuwkomers in de periode 2001–2020, ingedeeld naar ecologische groep.



Vooraf :

- Pionier-, ruigte- en zoomvegetaties
- Op verstoorte bodems en stenige, snel opwarmende plekken

Aantal op grond van de aangehouden criteria gemelde Drentse nieuwkomers per kilometerhok in de periode 2001–2020.

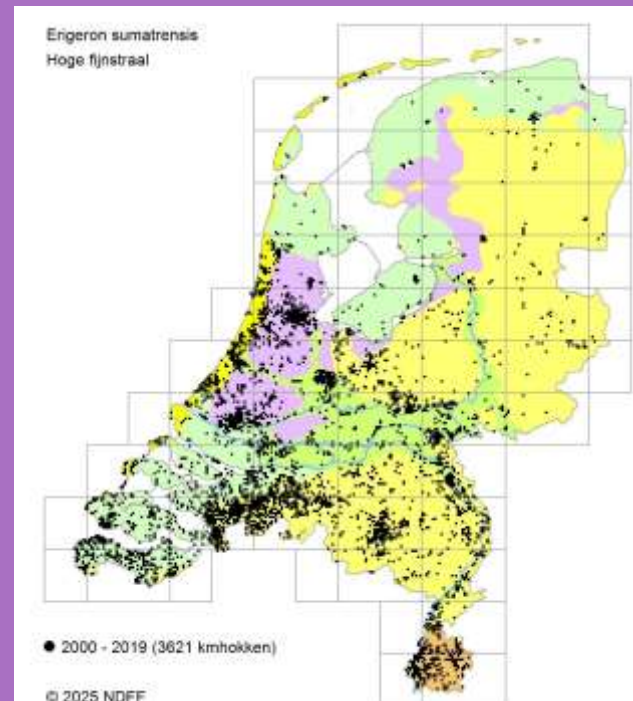


Drenthe in de wachtkamer

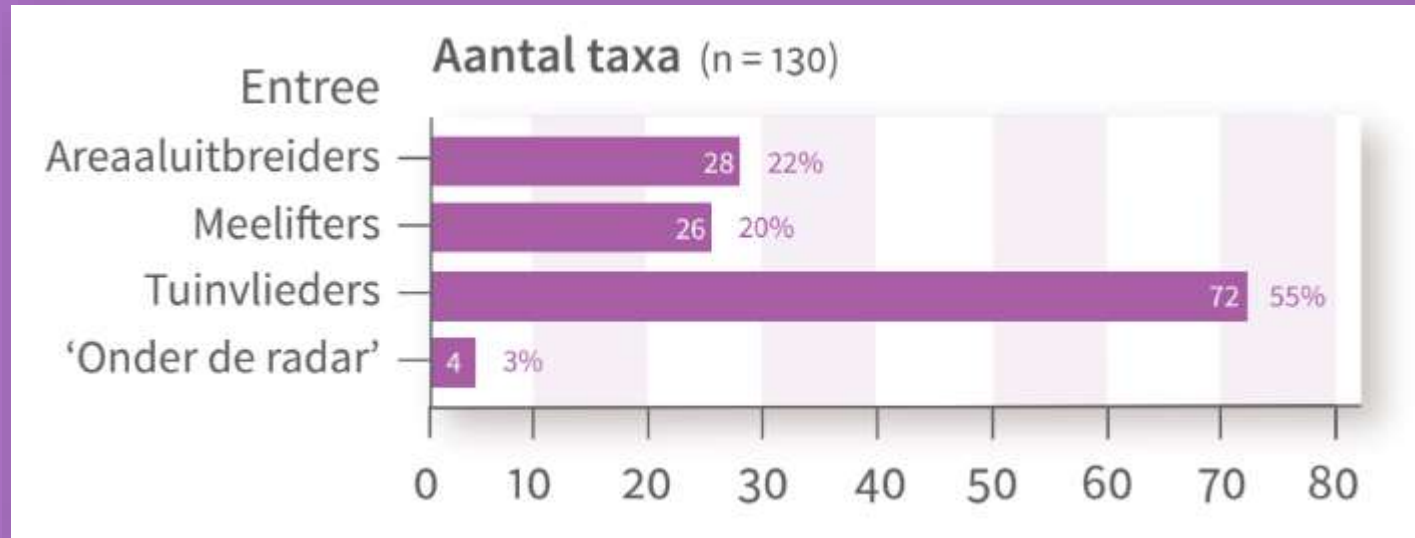
- koeler klimaat
- geringere oppervlak aan verstedelijkt gebied

Na landelijke vestiging
'wachten' we in Drenthe
gemiddeld **10 jaar** op
de eerste meldingen

Hoge fijnstraal (Zuid-Amerika)



Besproken naar wijze van 'Binnenkomst'

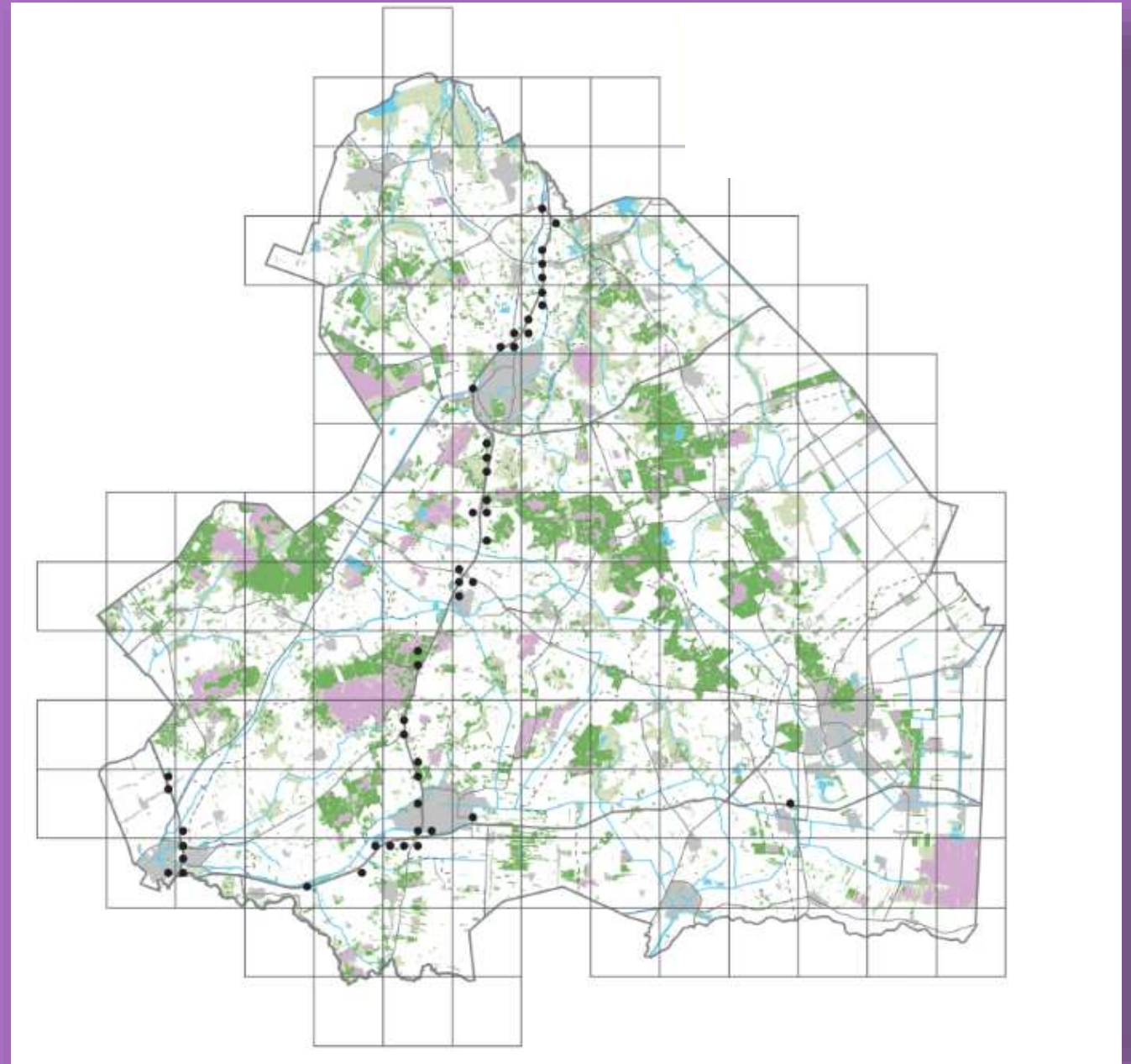


Areaaluitbreiders

Nieuwkomers in de spatzone



Foto's: Willem Braam en Edwin de Weerd



Areaaluitbreiders

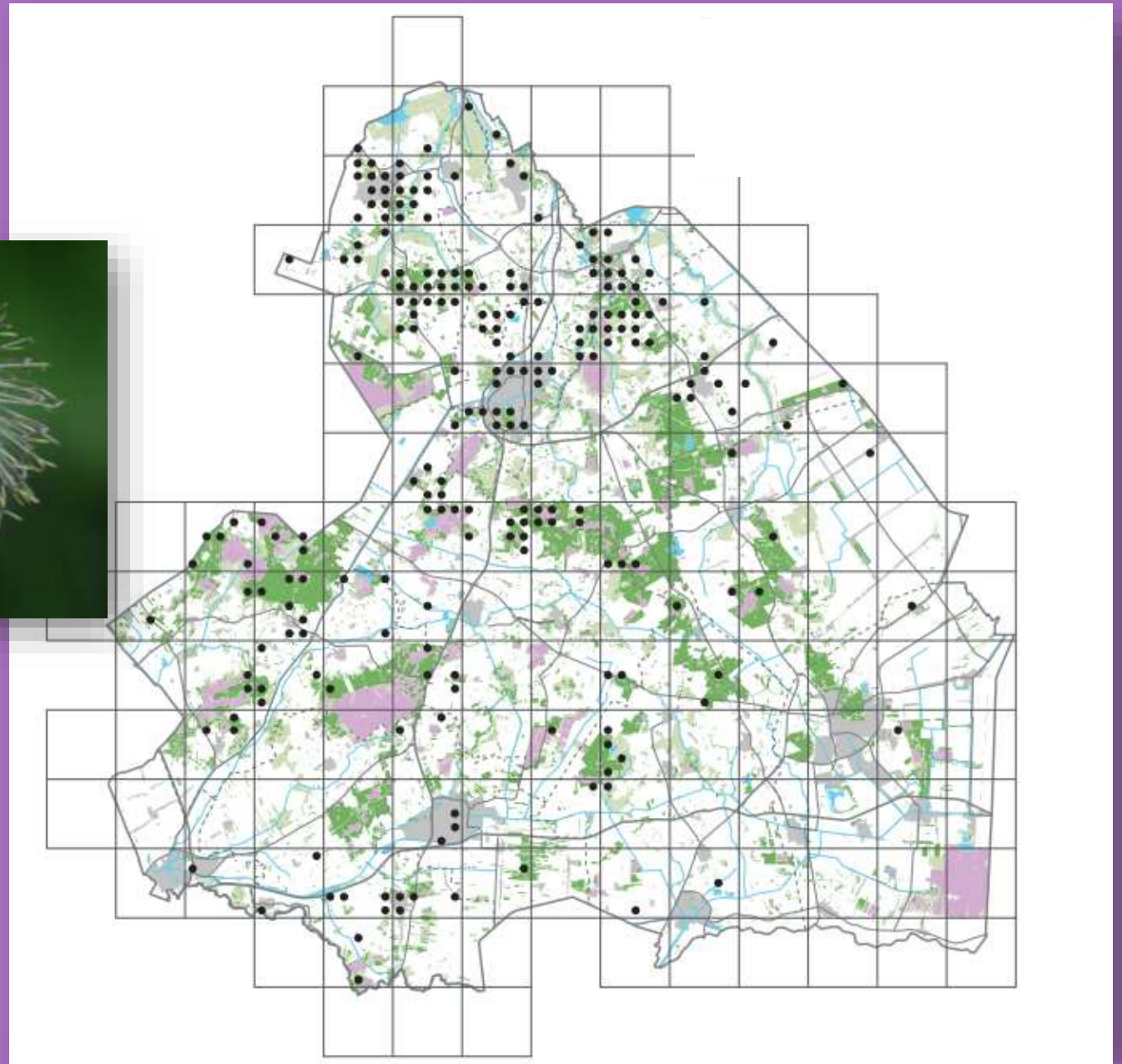
Stadsplanten



Klein glaskruid

Areaaluitbreiders

Voedselrijke ruigten en zomen



Foto's: Willie Riemsma en Willem Braam

Areaaluitbreiders

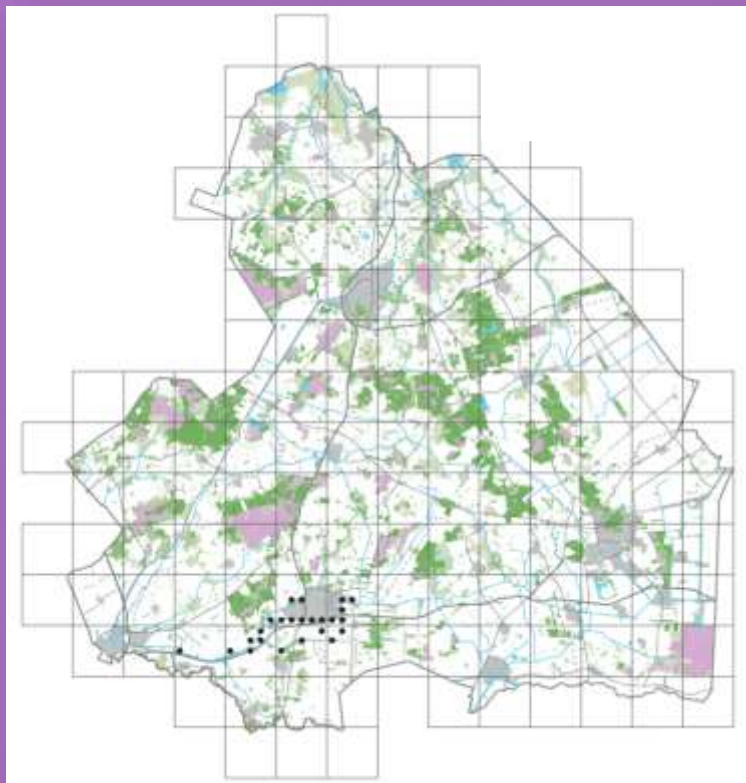
Vogelparadijzen



Foto's: Els Heijman en Edwin Dijkhuis

Areaaluitbreiders

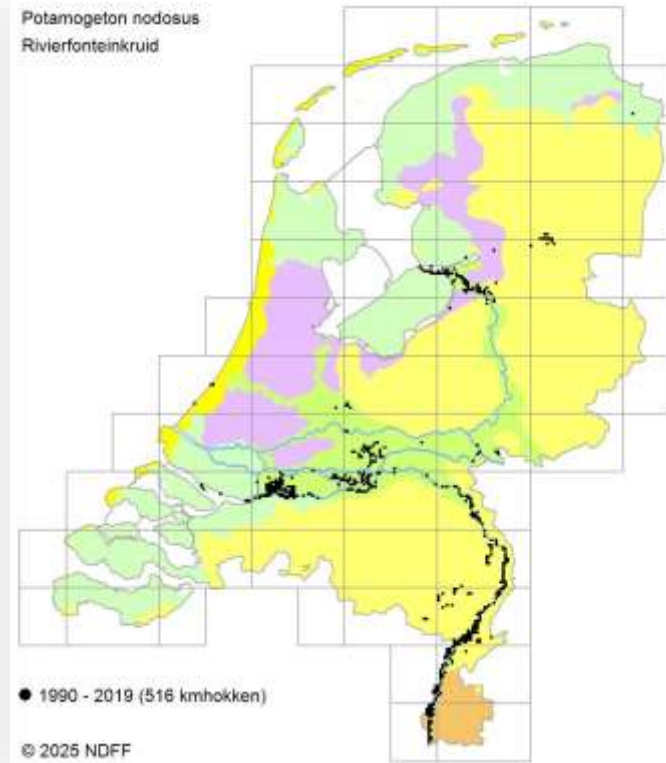
Waterinlaat



Gorteria 19 (1993)



Potamogeton nodosus
Rivierfonteinkruid

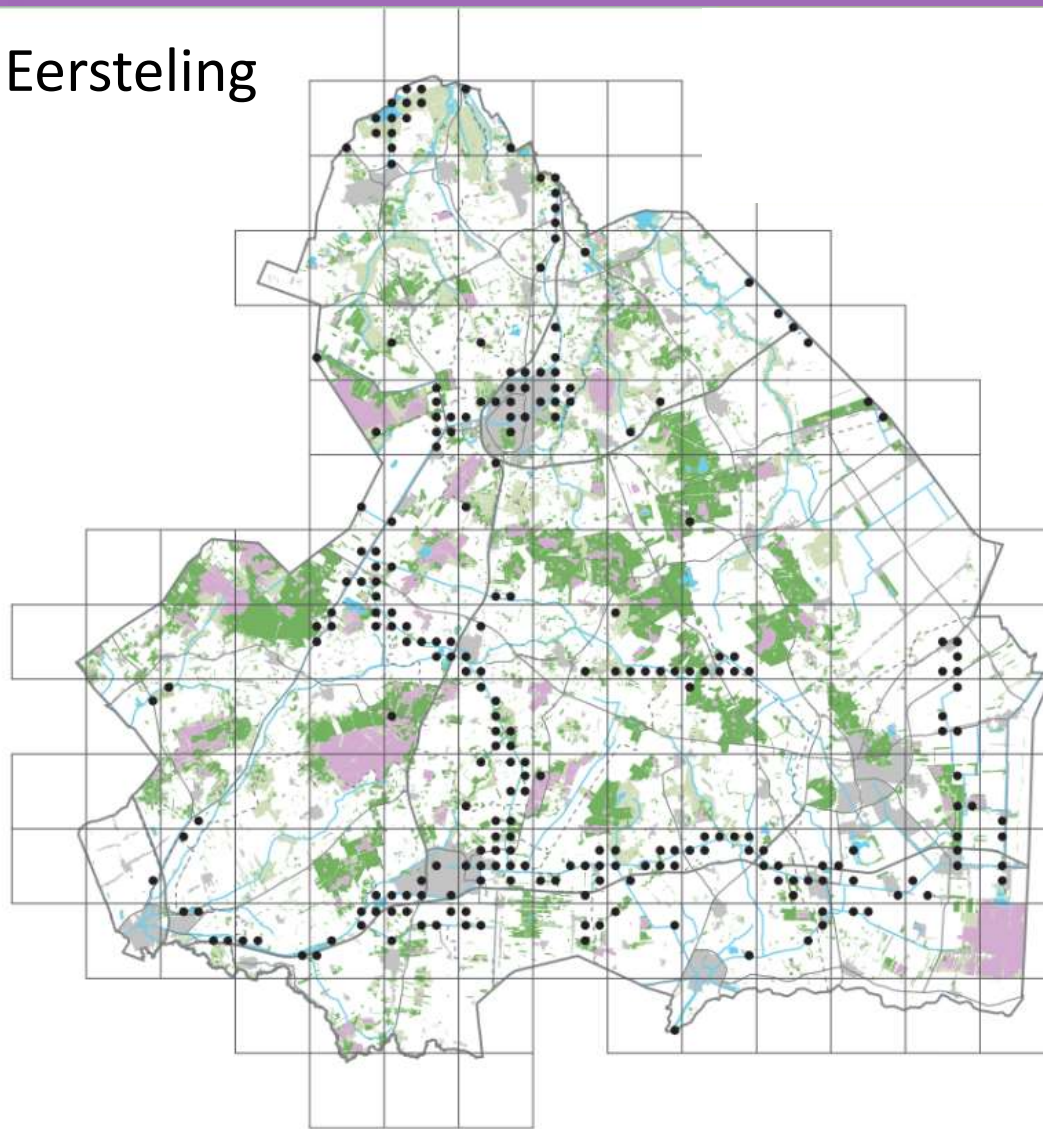


Tuinvlieiders

Tuinvijvers: bron van ellende



Eersteling



Tuinvlinders



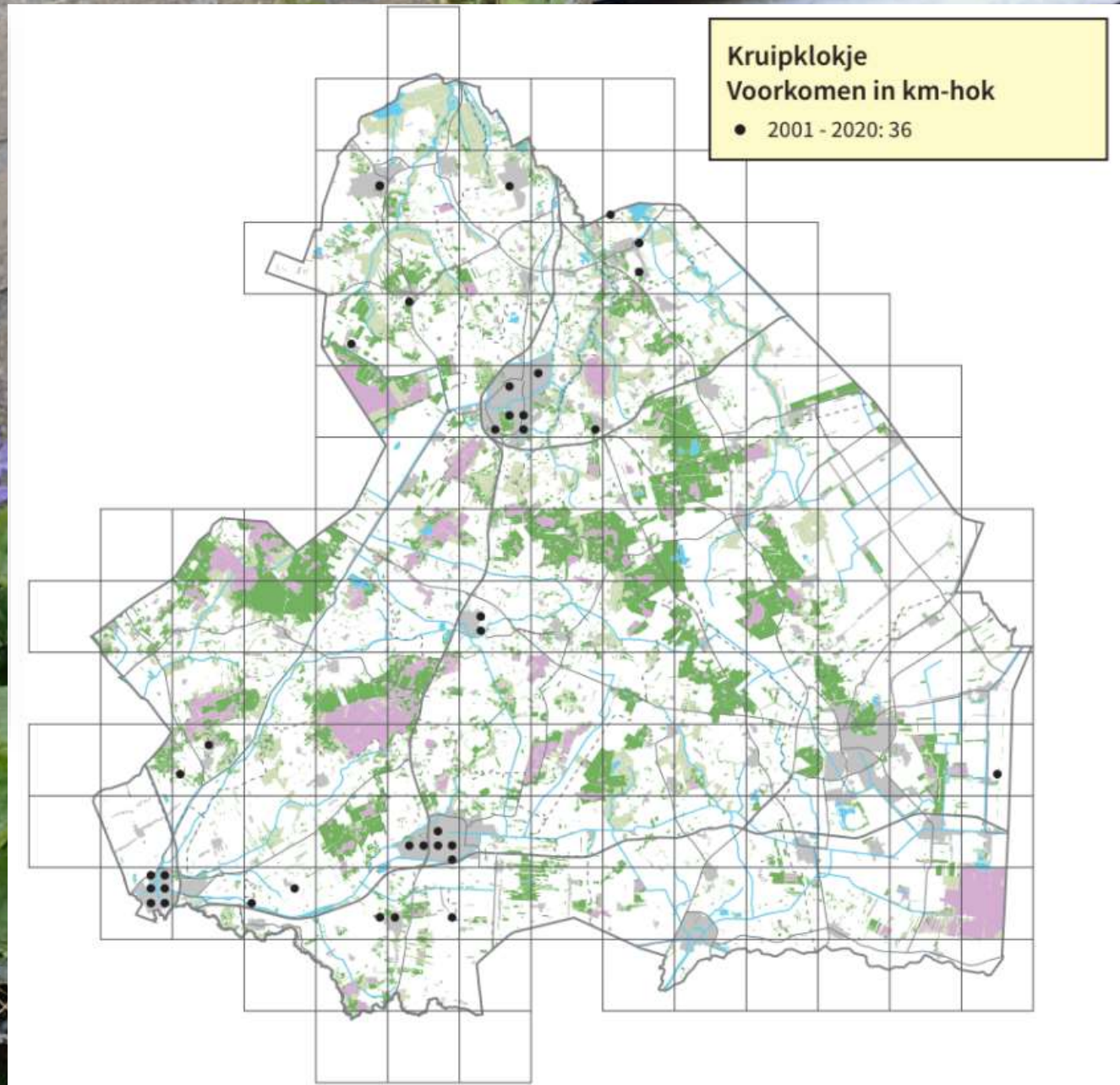
Foto: Willem Braam





Tuinvlinders

Tuinrandplanten

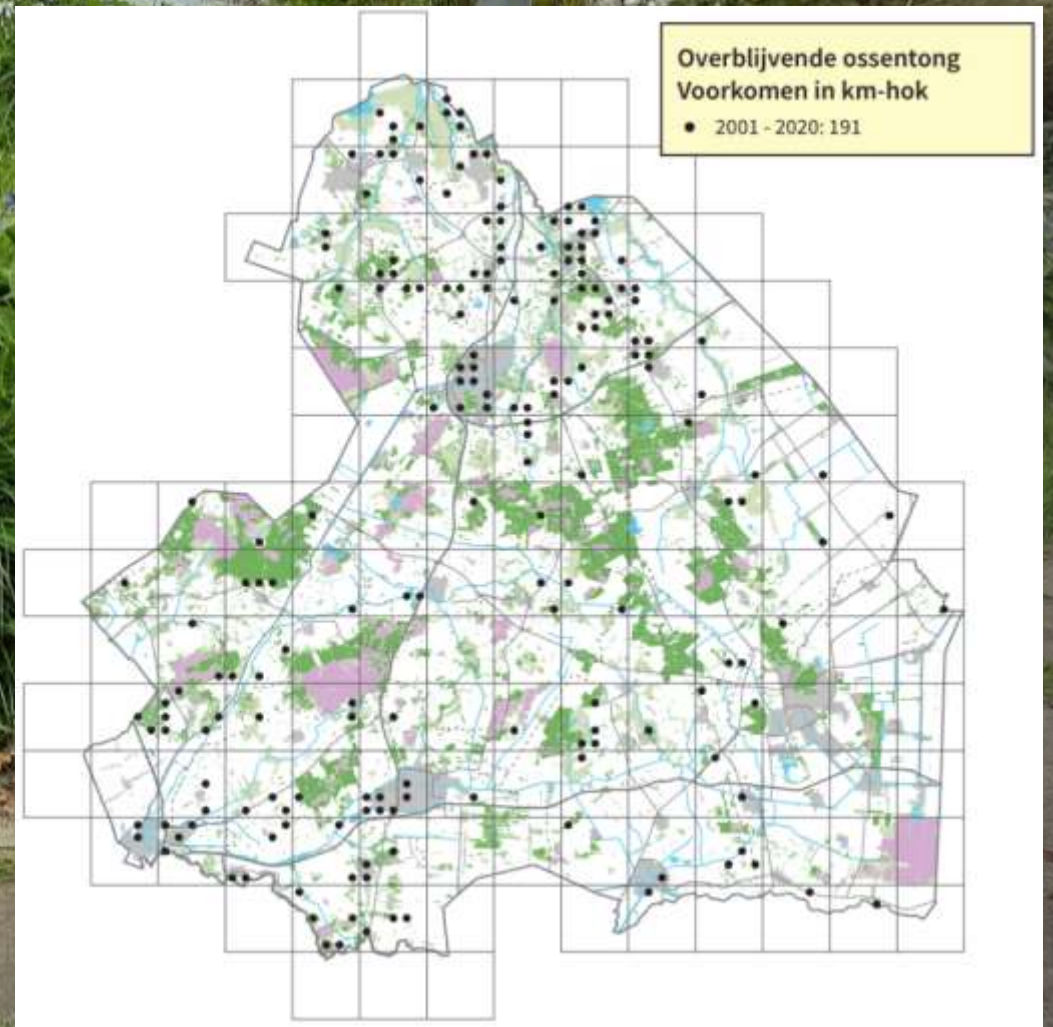


Tuinvlinders

'Stadse zomen'



Foto: Willie Riemsma



Tuinvlinders

'Stadse zomen'

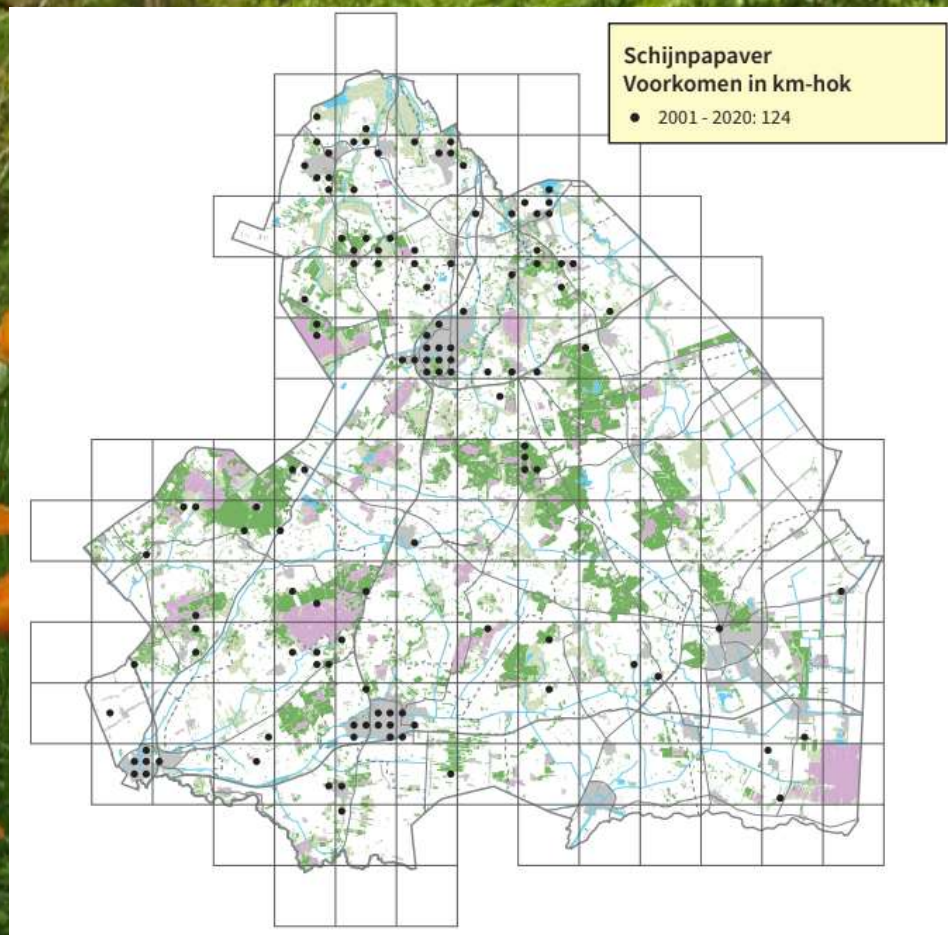
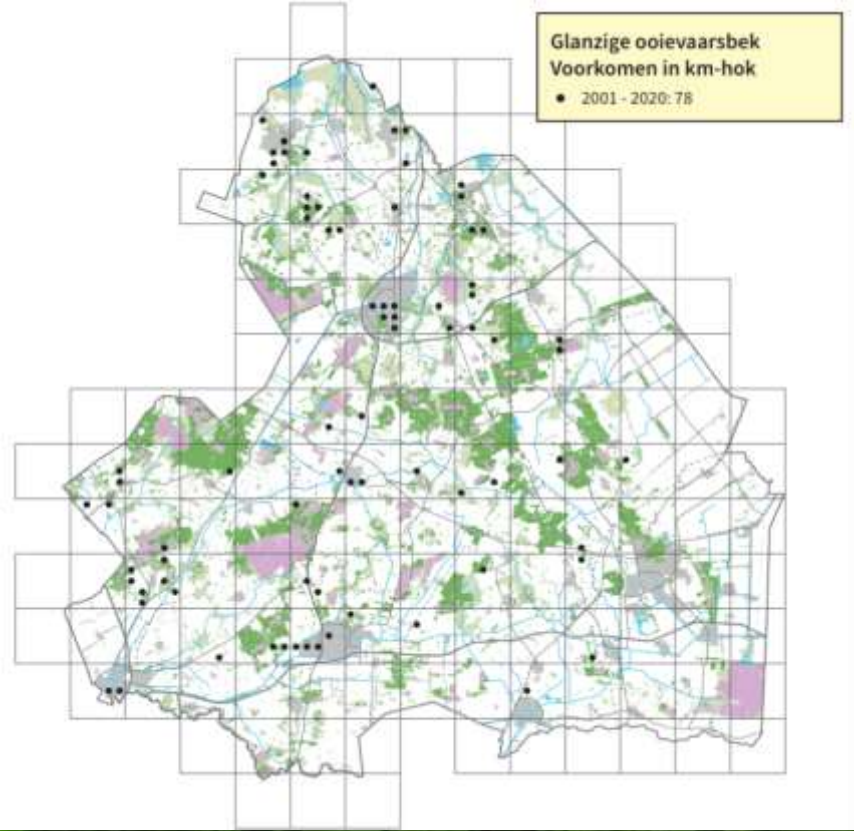


Foto: Willie Riemsma



Tuinvlieiders

'Stadse zomen'

Foto: Willie Riemsma

Tuinvlinders

Dumpplaatsen, entrees van bossen

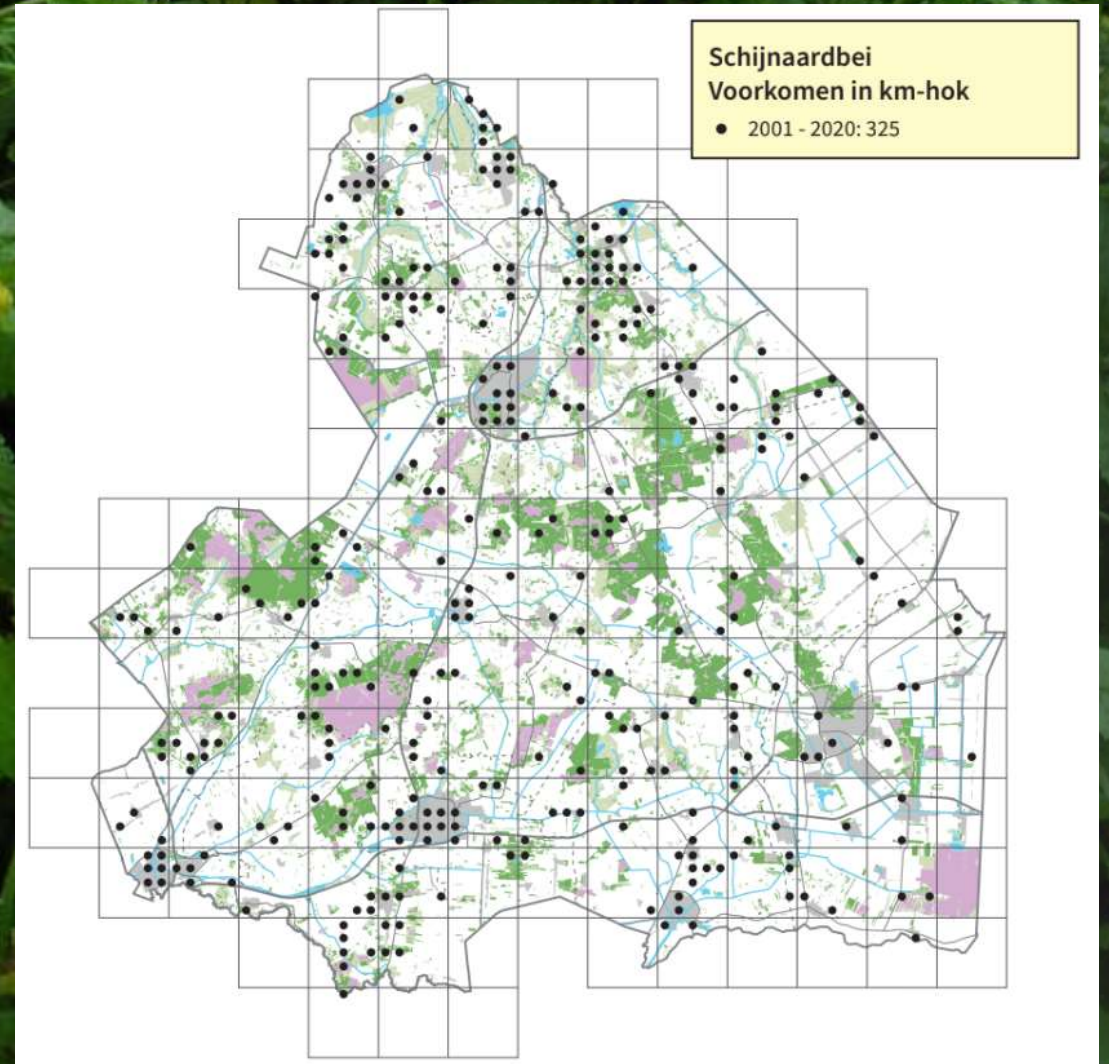


Foto: Willie Riemsma



Voorkomen in km-hok
2001-2020

- Zachte naaldvaren: 13
- Stijve naaldvaren: 23

Tuinvlieiders

Jonge bossen, eldorado voor zeldzame varens

Foto: Bert Blok



Tuinvlieiders

Naar een grondblijvend loofbos

Laurierkers (168 km-hokken)

Meelifters

Containeradventieven



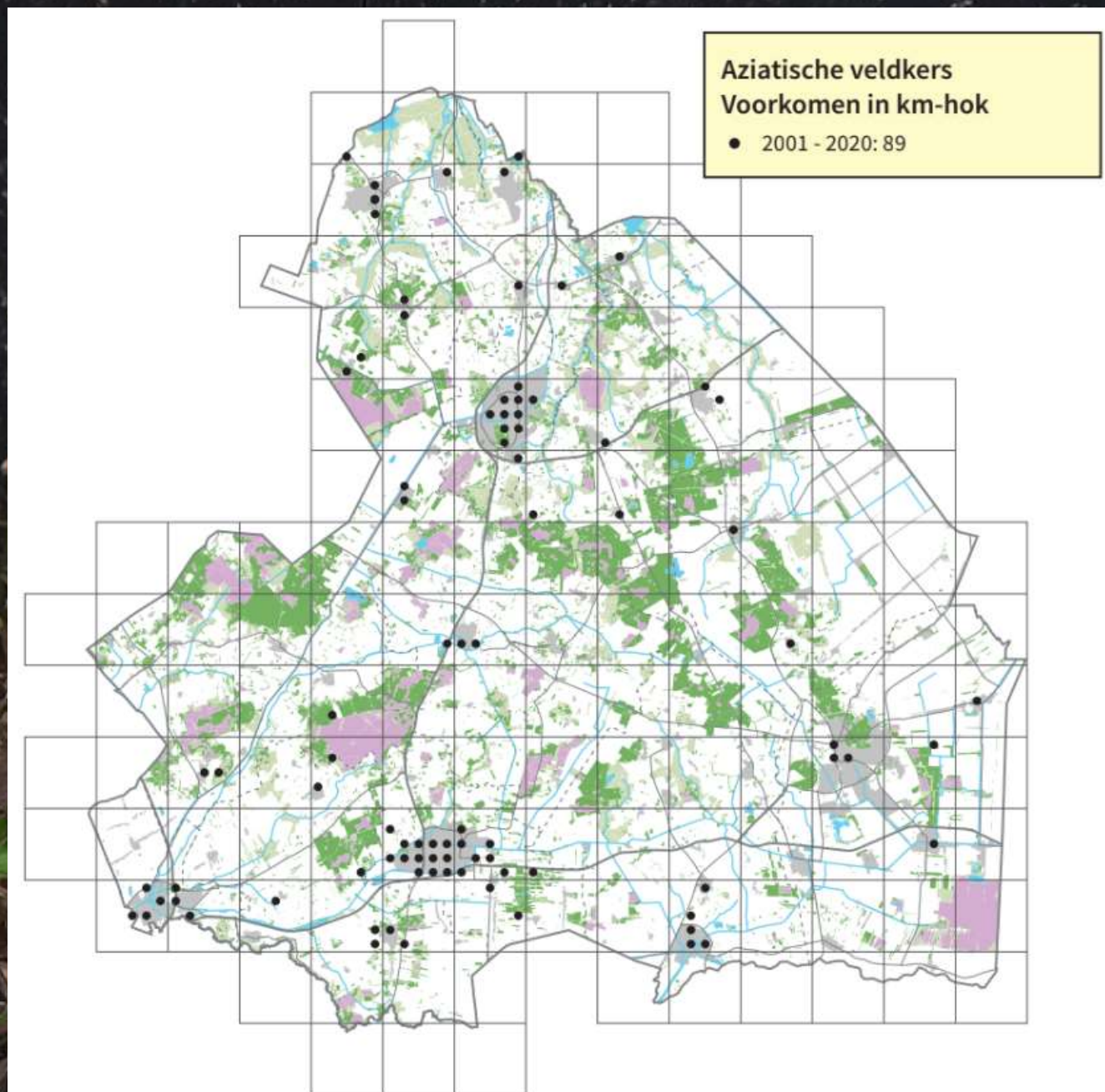
241 km-hokken



Behoort tot de snelst toenemende planten in de bebouwde kom

Meelifters

Containeradventieven



Meelifters

Containeradventieven



Straatwolfsmelk (18 km-hokken)

Foto: Willie Riemsma

Meelifters



L: Vroeg beemdgras (17 km-hokken)
R: Naaldzaadbloem (9 km-hokken)

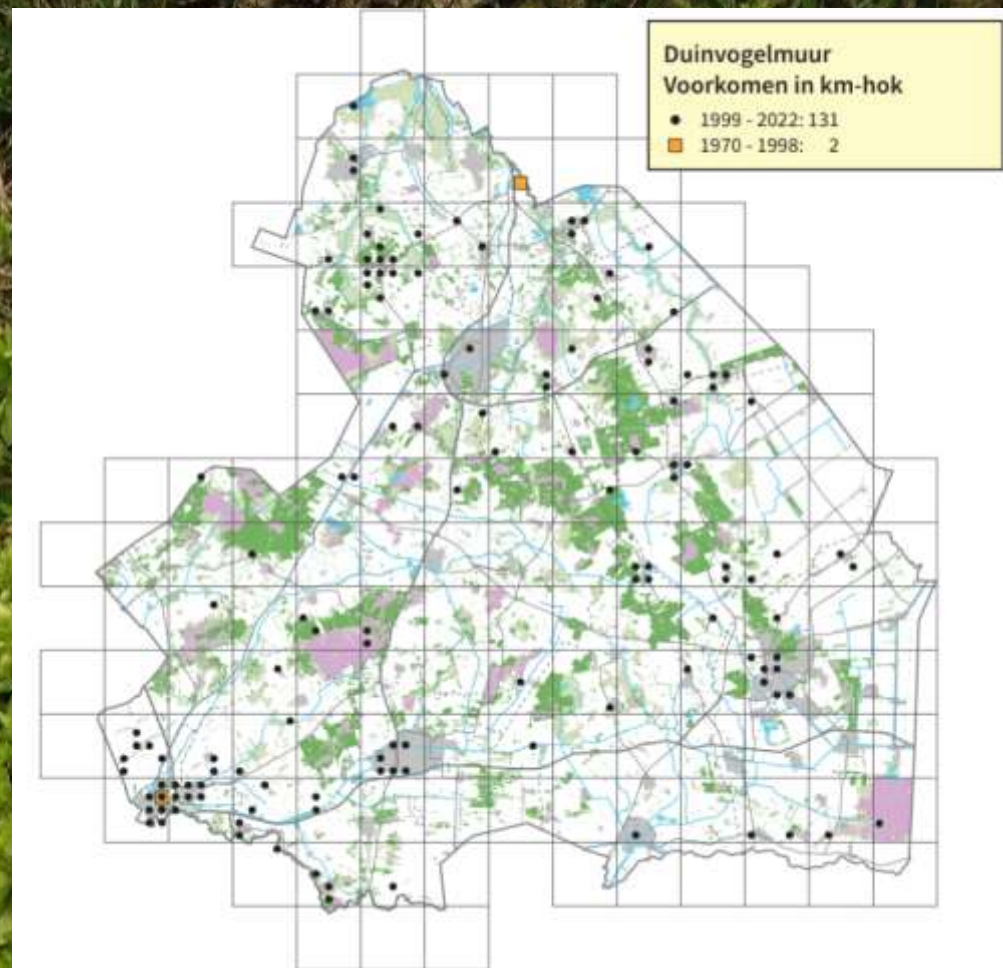
Campingadventieven

Foto's: Jelle van Dijk, Edwin de Weerd en Willem Braam



FLORON

Onder de radar



Foto's: Willie Riemsma en Jelger Herder